

3D/2D対応の4K解像度医療用液晶モニター



LMD-X550MT



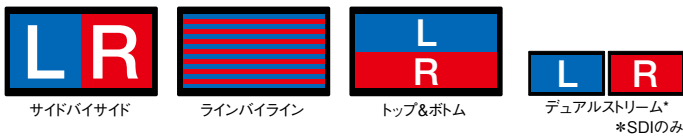
LMD-X310MT

4K 3D

3D機能

さまざまな3D信号に対応

4K 3D信号の表示だけでなく、HD 3D信号も表示が可能です。また、3D信号はSDI(3G対応)、DVI、HDMIの各種端子に対応しています。さらに、3D伝送方式はサイドバイサイド、ラインバイライン、トップ&ボトム、デュアルストリーム*の各方式のほか、HD 3Dの場合はSDIデュアルストリームにも対応しており、幅広い3D出力機器との接続に対応しています。



3Dグラス装着時のカラーマッチング機能

3D表示時(3Dグラスやアイシールドを装着した状態)に、2D表示時との色の差を少なくする色調整(カラーマッチング)機能を搭載しています。3Dモード時に自動的に適用されます。

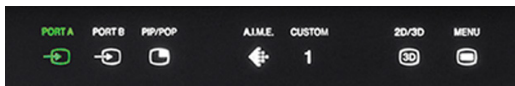
3Dアイシールドキットを付属

3DアイシールドキットCFV-E30SK(フレーム1本とアイシールド3枚のキット)を付属。



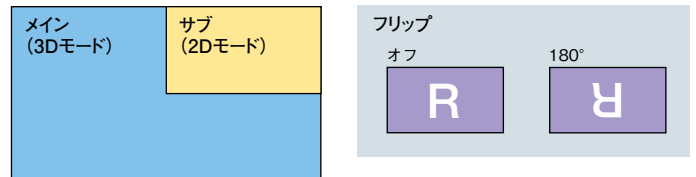
3D/2Dダイレクト切り替えボタンを配置

3D/2D切り替えボタンをコントロールパネル上に配置。3D/2D混在環境での使いやすさを向上させています。



複数の表示パターンで3D表示が可能

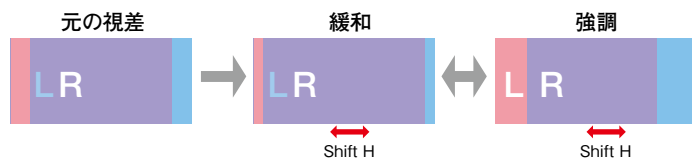
3D単独表示のほか、子画面1画面でのピクチャーインピクチャー(PinP)表示時及び180°回転のフリップ表示時にも3D表示が可能です。術野を3Dで表示しつつ、参照画像を表示することが可能です。



3D視差調整機能

3D視差・深度調整機能を搭載。視聴者側で水平視差調整が可能です。

* 本調整結果は、モニタースルー出力信号には反映されません。



画像強調機能A.I.M.E.搭載(3D対応*) (Advanced Image Multiple Enhancer)

* チェックモード時は2Dとなります。

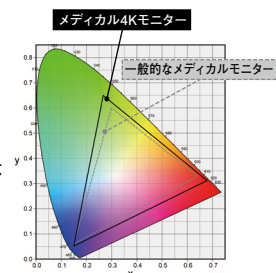
高画質

4K対応3D液晶モニター

55型(3840×2160)、31型(4096×2160)共に4K解像度の表示が可能です。

広色域表示

従来の医療用液晶モニターより広い色域表示が可能です。



機能とデザイン

- 3D視聴を考慮した黒色ベゼル
- スリムベゼルデザイン
- オプティコントラストパネル構造
- LEDによるナビゲーション機能
- 4Kアップコンバート機能(HD/SD→4K)



●掲載の価格には、配送設置・工事・接続調整などの費用は含まれていません。

*オープン価格商品の価格は、販売店にお問合わせください。

*本製品は、医療機器ではありません。

■ 主な仕様

	LMD-X550MT	LMD-X310MT
画像系	a-Si TFT アクティブマトリクス LCD	
パネル		
画像サイズ(対角)	1387.8mm	789.06mm
有効表示画面(幅×高さ)	1209.6×680.4mm	698.0×368.1mm
解像度(H×V)	3840×2160ピクセル	4096×2160ピクセル
アスペクト比	16:9	17:9
有効画素数	99.99%	
バックライト	LED	
視野角(パネル仕様)	89°/89°/89°/89°(上/下/左/右)	
ガンマ対応	1.8、2.0、2.2、2.4、2.6、DICOM*、ハイライト	
入力		
HDMI入力	HDMI (HDCP 1.4対応) ×1	
DVI-D入力	DVI-D (HDCP 1.4対応) ×1、TMDS Single Link	
SDI入力	BNC×5、3G/HD/SD-SDI	
シリアルリモート入力	D-sub 9ピン (RS-232C) ×1、RJ-45 (Ethernet、10BASE-T/100BASE-TX) ×1	
DC入力	- XLR-type 3-pin (male) ×1、2.6 V DC	
出力		
DVI-D出力	DVI-D×1 (HDCP非対応入力時のみ)	
SDI出力	BNC×5	
DC出力	5V出力端子×1、8W 12V出力端子×1、20W max	
一般		
電源	LCDモニター AC IN: 100V - 240V、50/60Hz、3.2A - 1.3A	LCDモニター DC入力: 26V、6.9A ACアダプター (AC-300MD) : 245 (W) ×150 (L) ×58 (H) mm ACアダプター-AC IN : 100V - 240V、50/60Hz、2.1A - 1.0A LCDモニター 最大180W
消費電力	最大290W	
動作温度	0~40°C (推奨温度: 20~30°C)	
動作湿度	30~85% (結露のないこと)	
保存・輸送温度	-20~+60°C	
保存・輸送湿度	0~90%	
動作・保存・輸送気圧	700~1060hPa	
外形寸法(幅×高さ×奥行)	約1264.6×771.5×85.5mm	約753.8×456.4×69.3mm
質量	約35.2kg	約11.8kg
マウント	200×200mm VESA 300×300mm VESA	100×100mm VESA 100×200mm VESA
付属品	3Dアイシールドキット×1、3Dアイシールドキット取扱説明書×1、 AC電源ケーブル×1、取扱説明書(CD-ROM)×1、 ご使用になる前に×1、AC電源プラグホルダー×2、 セールス会社案内のしおり×1、保証書×1、M6×12mmネジ×4	3Dアイシールドキット×1、3Dアイシールドキット取扱説明書×1、 ACアダプター(AC-300MD)×1、 ACアダプター取扱説明書×1、 AC電源ケーブル×1、取扱説明書(CD-ROM)×1、 ご使用になる前に×1、AC電源プラグホルダー×2、 セールス会社案内のしおり×1、保証書×1、M4×12mmネジ×4

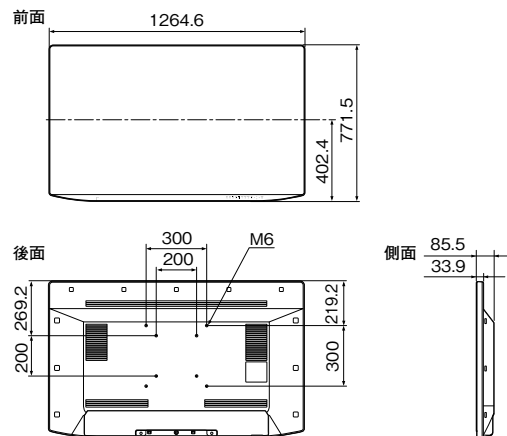
*「DICOM」は参考用であり、診断には使えません。

■ 別売りアクセサリ

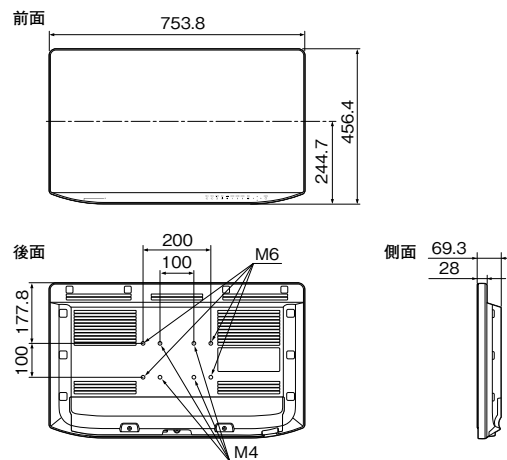
 <p>モニタースタンド SU-600MD 希望小売価格 50,000円+税 ※LMD-X310MT用です。 LMD-X550MTには 対応いたしません。</p>	 <p>アイシールド 3Dアイシールドキット CFV-E30SK 3Dアイシールドバック CFV-E30D</p>	 <p>2Dアイシールドキット CFV-E20SK 2Dアイシールドバック CFV-E20D シールドフレーム CFV-B100</p>
価格はいずれもオープン価格		

■ 外形寸法図

LMD-X550MT



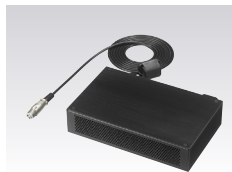
LMD-X310MT



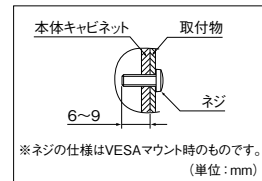
※付属のM4ネジは、VESA100×100金具取付です。
VESA100×200金具を使う場合は、M6ネジをご用意ください。

(単位: mm)

LMD-X310MT同梱品 ACアダプター (AC-300MD)



M6、M4ネジの長さ (LMD-X550MT/LMD-X310MT)



安全に関する注意 商品を安全に使うため、使用前に必ず「取扱説明書」をよくお読みください。

液晶ディスプレイパネルについて ●液晶画面を太陽にむけたままにすると、液晶画面を傷めてしまいます。窓際や室外に置いたときなどご注意ください。液晶画面を強く押しついたり、引っかいたり、上にものを置いたりしないでください。画面にムラが出ることがあります。また液晶パネルの故障の原因になります。寒い所でご使用になると、横縞が見えたり、画像が尾を引いて見えたり、画面が暗く見えたりすることがありますが、故障ではありません。温度が上がると元に戻ります。固定された画像または静止画を長時間表示した場合、残像や焼きつきの原因となることがあります。使用中に画面やキャビネットがあたたかくなることがありますが、故障ではありません。●本機の液晶パネルは有効画素 99.99% 以上の非常に精密度の高い技術で作られていますが、画面上に黒い点(画素欠け)や、常時点灯している輝点(赤、青、緑など)や減点がある場合があります。また、液晶パネルの特性上、長期間ご使用の間に画素欠けが生じることもあります。これらの現象は故障ではありませんので、ご了承の上本機をお使いください。 **複数台使用のお勧め** ●モニターが故障する場合を考え、人や財産の安全性に関わる用途や緊急かつ確実な映像再現が求められる用途でご使用の際は複数台のモニターを使用されるか、もしくは代替機を準備されることを強くお勧めします。 **壁やマウントアームに取り付けるときは** ●本機を、壁や天井、マウントアーム、无影灯に取り付けて使用する場合は、必ず専門の業者にご相談ください。 **カタログ上の注意** ●仕様および外観は、改良のため予告なく変更されることがあります。●カタログと実際の商品の色とは印刷の関係で、多少異なる場合があります。●本カタログの記載製品は医療機器ではありません。 **商標について** ●「ソニー」および「SONY」、ならびにソニーの商品名、サービス名およびロゴマークは、ソニーグループ株式会社またはその関連会社の登録商標または商標です。その他の商品名、サービス名、会社名またはロゴマークは、各社の商標、登録商標もしくは称号です。なお、本文中では TM、® マークは明記していません。

法人のお客様向け
ソニー ウェブサイト

sony.jp/pro/



ソニーマーケティング株式会社 〒108-0075 東京都港区港南1-7-1

購入に関するお問い合わせ

業務用商品購入相談窓口

フリーダイヤル ☎ 0120-580-730

受付時間 9:00~18:00 (土・日・祝日、および弊社休業日は除く)

製品に関するお問い合わせ(使い方、故障診断など)

フリーダイヤル ☎ 0120-788-333 携帯電話・PHS・一部のIP電話からは 050-3754-9550

受付時間 9:00~18:00 (土・日・祝日、および弊社休業日は除く)

SM-1 (84950939)

2021.4
カタログ記載内容2016年12月現在