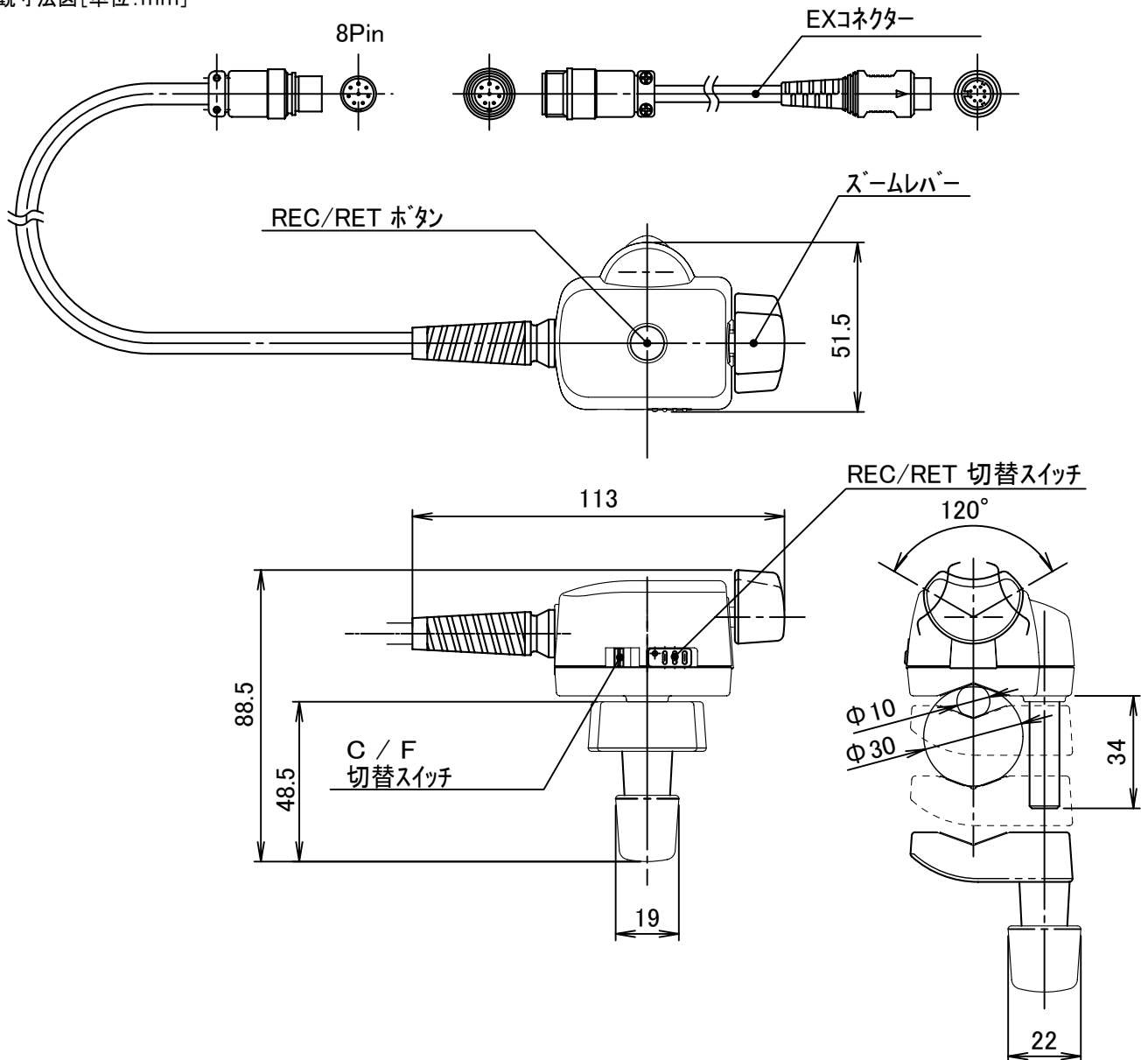


使用可能レンズ	EXコネクタ装着時: SONY PMW-EX1
	EXコネクタ非装着時: キヤノン / フジノン
	※一部のレンズ、デジタル対応のレンズでは、ご使用いただけないものがあります。
クランプ幅 コネクタケーブル	Φ10mm (0.39 inch) - Φ30mm (1.18 inch)
	EXコネクタ装着時: EX専用8pin
	EXコネクタ非装着時: 8pin (12pinをご使用の場合は、A-12Pを装着してご使用が可能です) ※A-12P(オプション別売) ... 8pinから12pinへの変換をするケーブルです
質量	280g (0.62 lb: EXコネクタ装着時)、250g (0.55 lb: EXコネクタ非装着時)
ケーブル長	750mm (29.5 inch: 本体ケーブル)、95mm (3.7 inch: EXコネクタ)
動作温度	-10°C ~ 40°C (結露のない状態)
機能の説明	レンズ切替スイッチ : C (CANON) or F (FUJINON)
	REC / RET : REC (Record) or RET (Return)
	切替スイッチ : ※設定により、REC またはRETのいずれかの機能が使用できます。
	REC/RETボタン : 開始 / 停止 (Record or Return)
	ズームレバー : 無段階可変ズーム

### 備 考

#### ■外観寸法図[単位:mm]



※記載の商品名、会社名は、それぞれの会社の登録商標または商標です。製品の仕様及び外観は、改良・改善のために予告なく変更することがありますがご容赦ください。

製造元 : 平和精機工業株式会社

〒340-0833 埼玉県八潮市西袋978-1 TEL. 048-995-1301(代) FAX. 048-997-0804 <http://www.libec.co.jp>

0801

DWG.NO.: 50-40003-1-J