

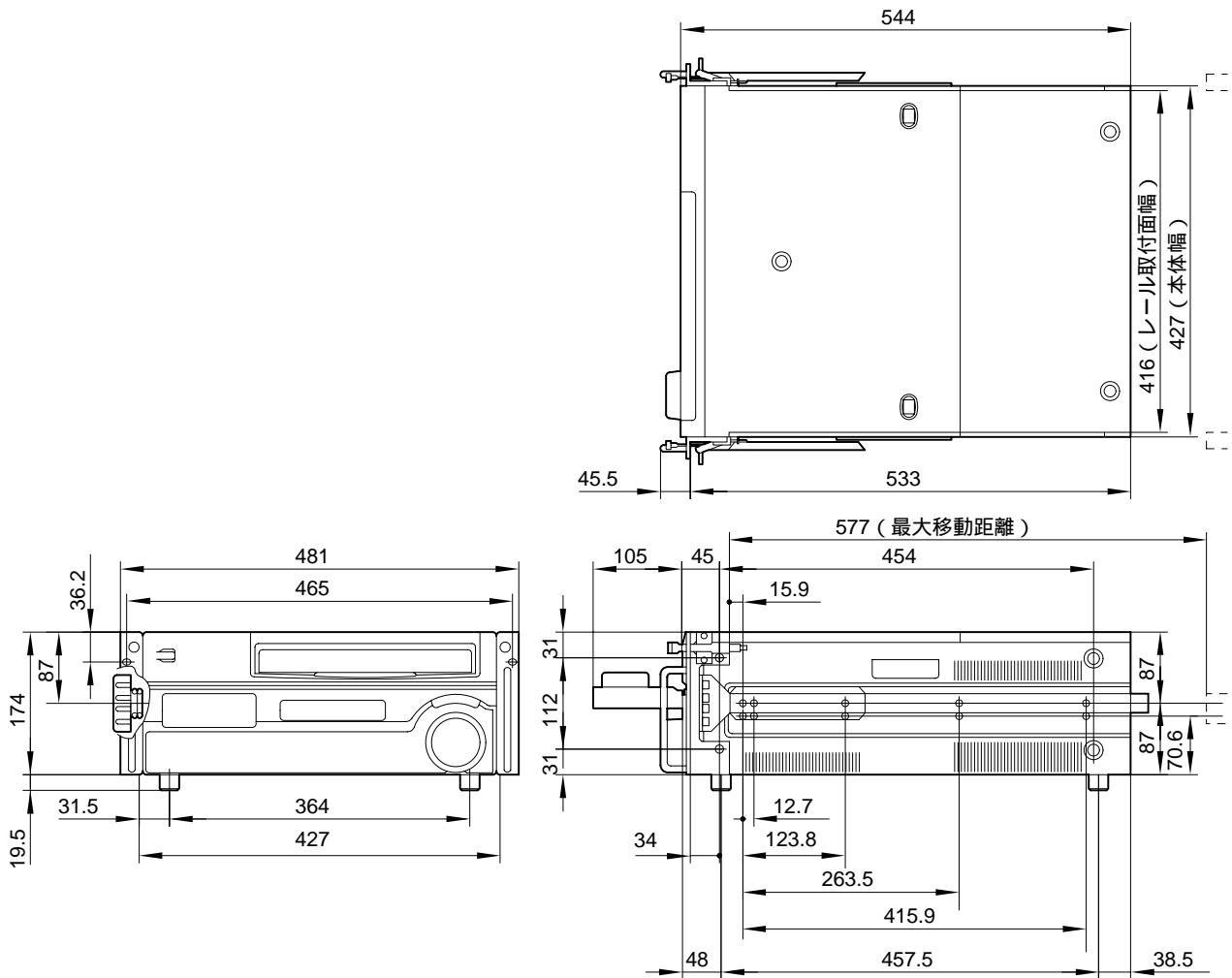
HDW-M2000は、各種ベータカムフォーマットの再生互換を持ったHDCAMレコーダーです。

## 主な仕様

入出力	
ビデオ系	
入力	
リファレンス	: BNC × 1(ループスルー付き)
HDシリアルデジタル	: BNC × 1(モニター用ループスルー付き)
SDT(オプション)	: BNC × 1
出力	
HDシリアルデジタル	: BNC × 3(1つはキャラクタースーパーインポーズ出力可能)
SDT(オプション)	: BNC × 1
SDシリアルデジタル	: BNC × 3(1つはキャラクタースーパーインポーズ出力可能)
SDアナログコンポジット	: BNC × 3
SDアナログコンボジット	: BNC × 3(1つはキャラクタースーパーインポーズ出力可能)
オーディオ系	
入力	
AES / EBUデジタルオーディオ	: BNC × 2
アナログオーディオ	: XLRタイプ3ピン(凹) × 4
キューオーディオ	: XLRタイプ3ピン(凹) × 1
出力	
AES / EBUデジタルオーディオ	: BNC × 4
アナログオーディオ	: XLRタイプ3ピン(凸) × 4
キューオーディオ	: XLRタイプ3ピン(凸) × 1
オーディオモニター	: XLRタイプ3ピン(凸) × 2
ヘッドホン	: ステレオフォンジャック
タイムコード系	
タイムコード入力	: XLRタイプ3ピン(凹) × 1
タイムコード出力	: XLRタイプ3ピン(凸) × 1
リモート系	
コントロールパネル	: 丸型10ピン × 1
RS-422 IN	: D-sub 9ピン(凹) × 1
RS-422 OUT	: D-sub 9ピン(凹) × 1
RS-232C(サービス用)	: D-sub 9ピン(凹) × 1
パラレルリモート	: D-sub 50ピン(凹) × 1
ビデオコントロール	: D-sub 15ピン(凹) × 1
ビデオコントロール	: D-sub 9ピン(凹) × 1

<b>テープ走行系</b>	
テープ幅	: 1/2インチ
テープスピード	: 96.7mm/秒
テープ厚	: 14mm
トラックピッチ	: 21.7mm
記録 / 再生時間	: 124分( BCT-124HDLC使用時 ) 40分( BCT-40HDC使用時 )
早送り / 巻き戻し時間	: 約3分( BCT-124HDLC使用時 )
<b>サーチ速度</b>	
シャトルモード	: 静止画 ~ ±50倍速( メニューにて ±35倍速、±24倍速も可能 )
バリアブルモード	: -1 ~ +2倍速
ジョグモード	: -1 ~ +2倍速
DT範囲	: -1 ~ +2倍速
サーボロック時間	: 0.6秒以下( スタンバイ時からの立ち上がり )
記録安定時間	: 1.5秒以下( スタンバイ時からの記録開始 )
テープタイマー精度	: ±2フレーム
ロード / アンロード時間	: 6秒以下( Sカセット、Lカセット共 )
<b>信号特性</b>	
<b>デジタルビデオ系</b>	
サンプリング周波数	: Y...74.25MHz PbPr...37.125MHz
量子化特性	: 10ビット/サンプル( 圧縮処理8ビット/サンプル )
エラーコレクション	: リードソロモンコード
ビットダクションフォーマット	: HDCAMフォーマット
最短記録波長	: 0.49mm
トータル記録データレート	: 約180Mbps( ビデオネットデータレート...約140Mbps )
<b>デジタルオーディオ系</b>	
サンプリング周波数	: 48kHz
量子化特性	: 20ビット
周波数特性	: 20Hz ~ 20kHz
チャンネル数	: 4ch( 非圧縮 ) ( Dolby-E対応可能 )
ワウ・フラッター	: 測定限界以下
ヘッドルーム	: 20dB( または19dB選択可能 )
エンファシス	: T1=50 μ sec、T2=15 μ sec
<b>CUE系</b>	
周波数特性	: 100 ~ 10kHz ±3dB
SN比	: 40dB以上( 1kHz、3%ひずみ率レベルより )
ひずみ率	: 2.5%以下( 1kHz、動作レベルより )
クロストーク	: -90dB以下( DAチャンネル間 )
ワウ・フラッター	: 0.2%以下
消去率	: 60dB以上
入出力可変範囲	: -60 ~ +12dB
<b>一般</b>	
電源	: AC100 ~ 240V、50/60Hz
消費電力	: 220W
動作温度	: 5 ~ 40
保存温度	: -20 ~ +60
動作湿度	: 25 ~ 80%( 結露なきこと )
外形寸法( 幅×高さ×奥行 )	: 約427 × 194 × 544mm
質量	: 約22kg
<b>付属品</b>	
AC電源コード( 1 ) ラックmount用ネジ( PSW4 × 16 ) ( 4 ) オペレーションマニュアル( 1 ) インストールマニュアル( 1 ) オペレーションガイド( 1 )	

## 外形寸法図



単位：mm

仕様および外観は、改良のため予告なく変更されることがありますのであらかじめご了承ください。