

**SONY**  
make.believe

リアルタイム・ビデオトランスミッター  
**RVT-SD200**  
オープン価格

## LocationPorter

機動力と高画質を兼ね備え、より手軽なリアルタイム映像伝送を実現する  
“ロケーションポーター”



[sony.jp/rvt/](http://sony.jp/rvt/)

●掲載の価格には、配送設置・工事・接続調整などの費用は含まれていません。 ※オープン価格商品の価格は、販売店にお問い合わせください。

# LocationPorter

ロケーションポーター

“ロケーションポーター”RVT-SD200は、ソニー独自の映像・音声圧縮技術と、モバイル回線やブロードバンドネットワークを利用することで実現した、「リアルタイム映像伝送システム」です。A5サイズのコンパクトなボディはバッテリー駆動が可能のため、事件、事故や災害現場などの状況をリアルタイムに遠隔地に伝送することができます。

## 特長1 → 高画質・高音質

RVT-SD200は、映像圧縮コーデックにMPEG-2の2倍以上の圧縮効率を実現したH.264/AVCを採用。可変ブロックサイズによるフレーム内/フレーム間予測機能により、低ビットレート伝送においてもブロックノイズとモスキートノイズを大幅に低減しています。またH.264/AVC Main Profileを採用することで、前後複数フレームおよび重み付けによって予測精度を向上しています。これにより、Baseline Profileのワンセグ放送よりも高画質な映像伝送を実現しています。音声にはソニーのパーソナルオーディオ製品にも搭載されている高圧縮率のATRAC3plusオーディオコーデックを採用。低ビットレート伝送でも自然でクリアな音質を実現しています。



## 特長2 → 機動力

“ロケーションポーター”RVT-SD200は、A5サイズ相当のボディに、内蔵バッテリー（別売）駆動でも約1.5kgの小型・軽量で、設定により送信用、受信用のどちらにも使うことができます。送信側はビデオカメラを接続してスタートボタンを押すだけの操作で、FOMA回線などを經由して遠隔地に映像と音声の伝送を開始します。別売のショルダーストラップを使えば、一人で現場に近寄り、決定的なアングルで撮影・送信できる機動力を発揮します。

### ■ 運用イメージ



## ● 利用シーン

### 事故・災害などの緊急中継で活躍 中継車いらずで緊急な対応もおまかせ！

突然の事故や災害など、被害状況や現場の様子をすぐに伝えなければいけない。でも中継車は出払っているし、スタッフもほとんどいない・・・そんな時には！どんな場所でもおまかせのロケーションポーター。簡易中継システムだから、車両規制や、狭い路地など、中継車が入ることが難しい場所からでもライブ中継が可能です。



### 警察・消防などの緊急時の対応で活躍 事故や火災現場の状況を迅速に把握！

突然発生する事故や火災の場合でも、緊急車両が現場に到着する前にいち早く駆けつけ、本部指令センターへ現場の映像と音声を送信。本部は現場の映像を見ながら、的確な指示・命令を出すことができるので、スムーズで迅速な現場対応が可能です。



## 特長3 → 安定性

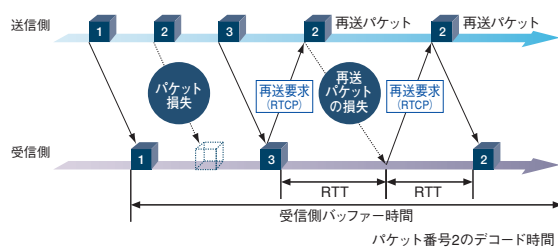
ARC、Real-time ARQ、FECで構成される品質制御技術「QoS」(Quality of Service)により、利用状況によって帯域が変動する通信サービスにおいても、ネットワークのプレを吸収し、高品質で安定したリアルタイム伝送が可能です。

### ● ARC (Adaptive Rate Control:最適レート制御機能)

ソニー独自のアルゴリズムで、ネットワークの帯域状況により最適な映像の伝送レートとフレームレートを自動的に判断し、安定したリアルタイム伝送を実現します。※FOMAによる伝送では、このARCのみ有効です。

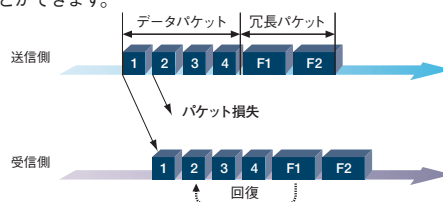
### ● Real-time ARQ (Real-time Automatic Repeat reQuest:パケット再送機能)

伝送時に損失したパケットをソニー独自のアルゴリズムで特定し、リアルタイム性を保持しながら、ARQの回復技術の最適化によって安定した伝送を実現します。



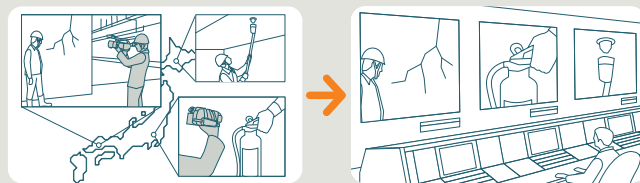
### ● FEC (Forward Error Correction:前方誤り訂正機能)

送信側であらかじめ映像・音声データにパリティデータを付加することで、受信データの一部分が欠落した場合でも、残りのデータとパリティデータを使って、欠落したデータを復元することができます。



### 建築現場・プラントの進捗管理で活躍 リアルタイムで現場の状況把握や点検が可能に！

全国に点在する各種プラントや、遠く離れた建築現場の映像を、本社からリアルタイムで確認。現地に向かなくとも、状況が把握できます。建築現場の進捗管理、プラントで緊急事態が発生した場合の対応など、映像を見ながら適切な判断を迅速にすることができます。また、伝送された映像・音声も、外部のレコーダーに記録しておくことにより、必要に応じて過去の映像にさかのぼり、現場を確認することができます。



### 選挙中継・スポーツイベント・報道番組などで活躍 数力所からライブ中継！

中継車がなくても、人数が少なくても、複数の場所からライブ映像を中継することが可能。大規模な中継システムとは異なり、ロケーションポーターは簡易中継システムなので、限られた予算と人数で数力所からの中継が可能です。



## II その他の特長

### ●デュアルFOMAに対応

FOMA回線を2回線同時に利用することで、1回線に比べ最大で2倍の映像ビットレートで伝送することができます。また音声は二重化されるので、どちらか1回線が不安定になっても、もう1回線を使って音声の通信が維持されます。

※対応するFOMA端末は「ロケーションポーター公式サイトsony.jp/rvt/」をご確認ください。

### ●音声コミュニケーション機能を搭載

コンテンツの音声とは別に、送信・受信間の通話用としてヘッドセットを使った通話が可能です。

### ●受信側もFOMA回線に対応

送信側に加え受信側もFOMA回線を利用可能。これにより、有線LAN環境の無い現場でも映像を受信することができます。

### ●簡単操作を実現

電源ON/OFF、映像送信のスタート/ストップ、モード設定などは、本体上部に装備された液晶画面とボタンによりワンタッチ操作が可能です。



### ●フレキシブルな運用をサポート

・受信側から送信側をコントロールできる機能を搭載しているため、送信側はカメラ操作に専念することができます。

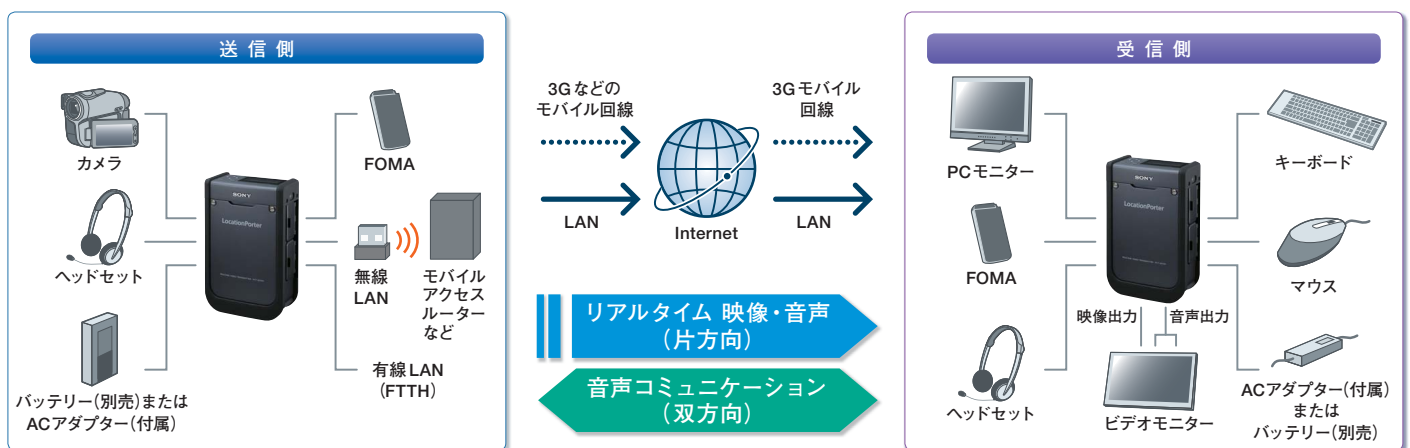
・送られてきた映像を確認しながら、受信側オペレーターが回線状況に合わせて伝送モードなどを変更することができます。

### ●1年間の保守サービス\*付き

購入時に登録いただくことで、1年間の保守サービスを提供します。

\*テレホンサポート、センドバック修理サポート、リペアサービス。

## II システム構成



## 12サイトからの同時受信と衛星回線\*に対応するRVT-MR200シリーズ

最大12台のRVT-SD200から送信された映像・音声をリアルタイムに受信できるRVT-MR200シリーズ(受信専用モデル)を発売します。

RVT-MR200シリーズは、RVT-SD200の受信機能に加え下記の主な機能を実現します。

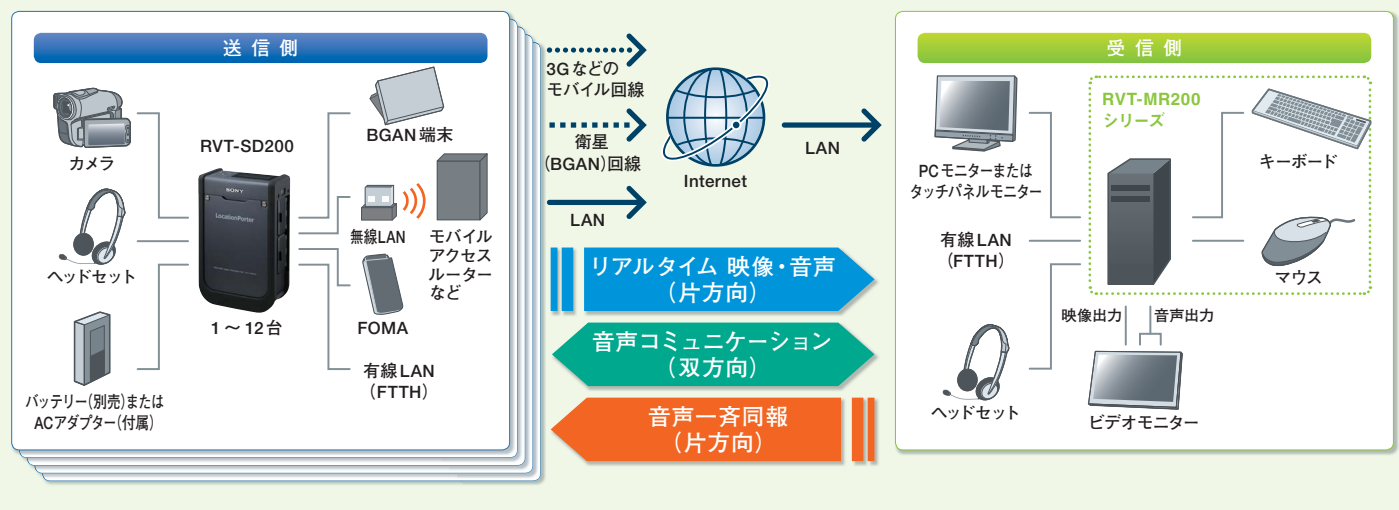
- 最大12画面のマルチ受信で、複数の現場状況をリアルタイムに把握
- 衛星回線(BGAN)による伝送が可能になります\*
- 各送信機との双方向音声コミュニケーションに加え、受信側から全送信側への音声一斉同報
- タッチパネルでの簡単操作に対応(別売のPCモニターにタッチパネルモニターを導入した場合)

\*RVT-MR200シリーズにRVTA-BG200(別売)を購入する必要があります。

※RVT-MR200シリーズの詳細は「RVT-MR200シリーズ」カタログをご覧ください。



RVT-MR212のGUI ※シーン画像はハメコミ合成です



## 主な仕様

同時接続数	1台(送/受切り換え可能)
コントローラー	
OS	Windows® XP Embedded
CPU	Intel® Core™ 2 Duo SL9400
メインメモリー	2GB
液晶ディスプレイ	白黒、4行×20文字
映像・音声	
映像圧縮方式	H.264/MPEG-4 AVC Main Profile
FOMA 1 回線利用時 (FOMAモード)	352×240/5～15fps/32～160kbps、 352×240/5fps/32kbps(固定)
FOMA 2 回線利用時 (2×FOMAモード)	352×240/5～15fps/64～320kbps (Bulkモード)、 352×240/5fps/64kbps(固定 Bulkモード)、 352×240/5～15fps/32～160kbps (Duplicateモード)、 352×240/5fps/32kbps(固定 Duplicateモード)、 352×240/5～15fps/32～320kbps (Intelligentモード)
解像度 / フレームレート / 映像ビットレート	720×480/30fps(60i)/1,024～4,096kbps、 480×480/30fps(60i)/768～3,072kbps、 352×240/5～30fps/32～1,024kbps、 352×240/5～30fps/32～512kbps、 352×240/5～15fps/32～160kbps、 352×240/5fps/32kbps(固定)
LAN 回線利用時 (LAN/PPPoE/WLANモード)	
インマルサット BGAN サービス利用時 (Satelliteモード)	受信機に RVT-MR200シリーズ(別売)と RVRTA-BG200(別売)が必要です。 ※詳しくは RVT-MR200 シリーズカタログをご覧ください
音声圧縮方式	ATRAC3plus
FOMA 1 回線利用時	32kbps (Stereo/Mono)、16kbps (Mono)、8kbps (Mono)
FOMA 2 回線利用時	
LAN 回線利用時	64kbps (Stereo)、32kbps (Stereo/Mono)、16kbps (Mono)、8kbps (Mono)
音声ビットレート	
インマルサット BGAN サービス利用時	受信機に RVT-MR200 シリーズ(別売)と RVRTA-BG200(別売)が必要です。 ※詳しくは RVT-MR200 シリーズカタログをご覧ください
音声(通話用)圧縮方式	MPEG-4 HVXC
音声(通話用)ビットレート	2kbps
外部コネクタ	
VIDEO IN/OUT	ビデオ入/出力 BNC×1 (COMPOSITE IN/OUT)
AUDIO IN/OUT	オーディオ入/出力 ステレオミニジャック×1 (LINE IN/OUT)
MIC	ヘッドセット入/出力 ステレオミニジャック(プラグインパワー対応)×1
PHONES	ステレオミニジャック×1
NETWORK	LAN 接続用 RJ-45×1 (100BASE-TX/10BASE-T)
USB 1 / USB 2	FOMA / 無線LANアダプター接続用 USB (タイプA)×2
DISPLAY	ディスプレイ出力 D-sub 15ピン×1 (アナログ RGB)
DC IN	ACアダプター(付属)接続用 DC コネクタ×1
EXT BATTERY	外部バッテリー接続用 XLR タイプ 4ピン×1
その他 (USB 3 / USB 4)	キーボード、マウス、USBメモリーなどの接続用 USB (タイプA)×2
一般	
電源	ACアダプター(付属):DC15.0～16.0V 内蔵バッテリー(別売):DC11.1V 外部バッテリー(市販品):DC14.4V
消費電力	最大60W (AC駆動でバッテリー充電時)
動作温度	-10～+45℃ (付属のACアダプターは0～+40℃)
動作湿度	25～85% (結露のないこと)
保存温度	-20～+60℃
本体外形寸法(幅×高さ×奥行)	約143×80×222mm
本体質量	約1.5kg (内蔵バッテリー装着時)
付属品	ACアダプター、電源コード、取扱説明書、保証書、ソフトウェア使用許諾書、FOMAドライバ使用許諾書、Windows使用許諾書、保守サービス申込書

## 端子部

※写真は各端子カバーを開けた状態です。



## お客様にご用意いただくネットワーク環境

(ネットワーク回線・ネットワーク関連機器)

### 送信側

#### ■ FOMA回線をご利用の場合

- FOMA 通信端末(※対応するFOMA端末は「ロケーションポーターオフィシャルサイトsony.jp/rvt/」をご確認ください)
  - FOMA 通信契約 (FOMAデータ通信プラン)
  - FOMA プロバイダー契約 (NTTドコモ mopera U)
- ※FOMA回線を2回線利用する2×FOMAでの運用には上記の通信端末および契約が2回線分必要です。

#### ■ 有線LANをご利用の場合

- 広帯域で安定した有線LANネットワーク回線 (FTTH など)
- プロバイダー契約 (IPアドレスは動的プライベートIPアドレスでも可能)

#### ■ 無線LANをご利用の場合

- 無線LANアダプター (802.11n/g/b、WEP/WPA/WPA2 対応)
- ※対応する端末は販売店にお問い合わせください。

#### ■ 衛星回線をご利用の場合

- BGAN 通信端末および通信契約
- ※対応する端末は販売店にお問い合わせください。

### 受信側

#### ■ FOMA回線をご利用の場合

- FOMA 通信端末(※対応するFOMA端末は「ロケーションポーターオフィシャルサイトsony.jp/rvt/」をご確認ください)
- FOMA 通信契約 (FOMAデータ通信プラン)
- FOMA プロバイダー契約 (NTT PCコミュニケーションズ FOMAコース IP1タイプ)

#### ■ 有線LANをご利用の場合

- 固定グローバルIPアドレスが割り振られた広帯域で安定した有線LANネットワーク回線 (FTTH など)
- プロバイダー契約 (IPアドレスは固定グローバルIPアドレスが必要)

## 別売アクセサリ



リチウムイオン  
バッテリーパック  
**RVT-BT100**  
希望小売価格 84,000円  
(税抜価格 80,000円)



バッテリーチャージャー  
**RVT-BC100**  
希望小売価格 115,500円  
(税抜価格 110,000円)



※RVT-SD200装着時。  
ショルダーストラップセット  
**RVT-ST100**  
希望小売価格 16,800円  
(税抜価格 16,000円)  
FOMA 端末を2台収納可能

最新の知りたい・使える情報は、  
「ロケーションポーター オフィシャルサイト」へ  
[sony.jp/rvt/](http://sony.jp/rvt/)

- 製品情報 製品の最新情報をタイムリーに提供
- Q & A 「わからない」「困った」をスマートに解決
- 活用シーン ロケーションポーターの活用シーンをご紹介します。また、導入効果をわかりやすく解説

**安全に関する注意** 商品を安全に使うため、使用前に必ず「取扱説明書」をよくお読みください。

●仕様および外観は、改良のため予告なく変更されることがあります。 ●カタログと実際の商品の色とは印刷の関係で、多少異なる場合があります。 ●“SONY”、“make.believe”、“LocationPorter”、“ロケーションポーター”およびそのロゴはソニー株式会社の商標です。 ●Windowsは、米国Microsoft Corporationの米国およびその他の国における登録商標または商標です。 ●Intel、Coreはアメリカ合衆国およびその他の国におけるIntel Corporationの商標です。 ●「フレッツ」は、NTT東日本・NTT西日本のサービスであり、登録商標です。 ●「FOMA / フォーマ」、「mopera / モペラ」および「mopera U / モペラ ユー」は、株式会社エヌ・ティ・ティ・ドコモの登録商標です。 ●「InfoSphere」は、株式会社エヌ・ティ・ティ・ビー・シー・コミュニケーションズの登録商標です。 ●その他、記載されている各社名および各商品名は、各社の商標または登録商標です。なお、本文中ではTM、®マークは明記していません。

ソニービジネスソリューション サイト [www.sonybsc.com](http://www.sonybsc.com)

本カタログは再生紙および環境に配慮した大豆インキを使用

ソニー株式会社  
ソニービジネスソリューション株式会社 / 〒108-0074 東京都港区高輪4-10-18  
掲載の業務用商品およびソリューションに関するお問い合わせは  
**業務用商品相談窓口**  
フリーダイヤル ☎ 0120-788-333  
●携帯電話・PHS・一部のIP電話からは 0466-31-2588  
●FAX 0120-333-389  
●受付時間 9:00～18:00 (土・日・祝日、および年末年始は除く)

2011.11  
カタログ記載内容2011年11月現在