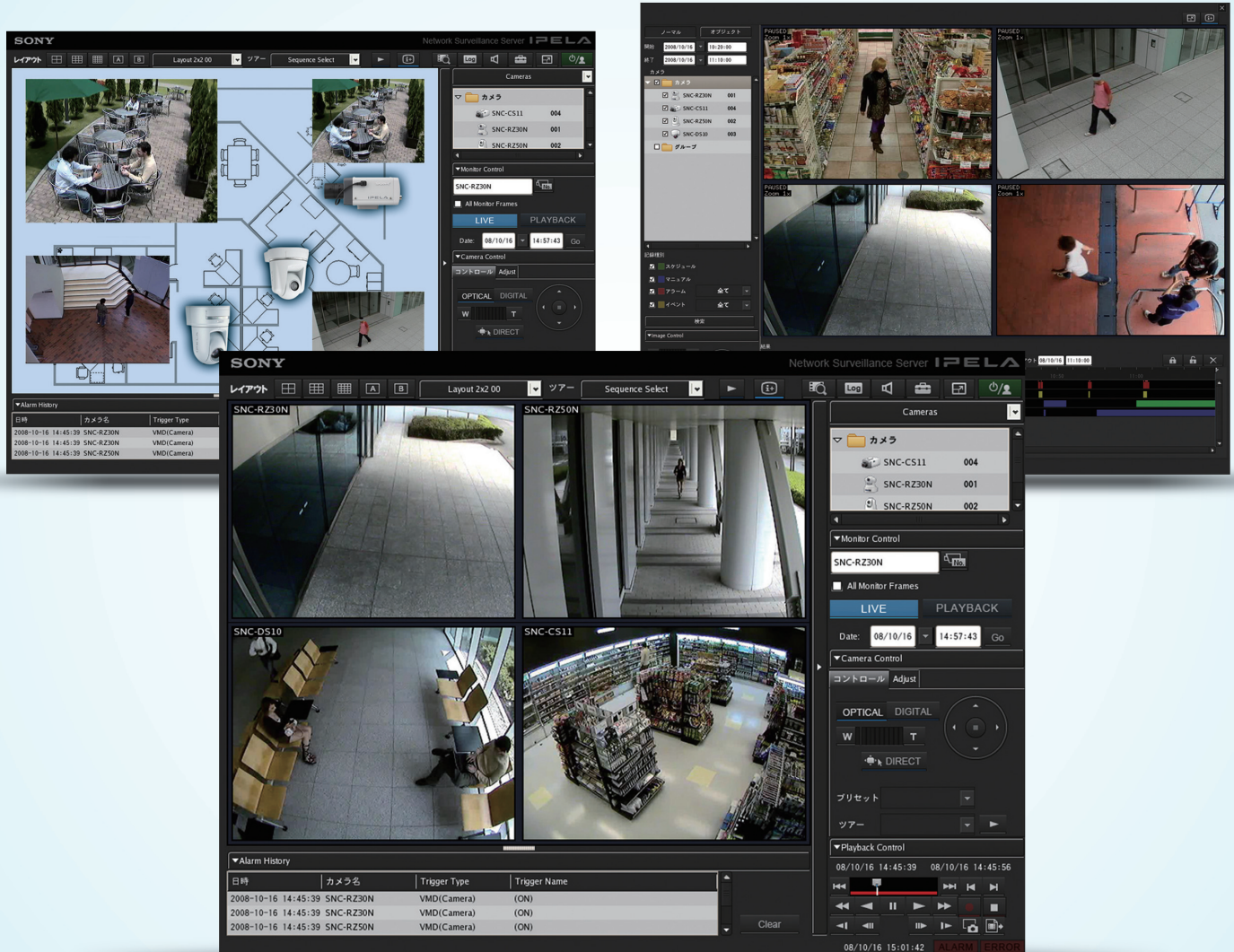


最大32台までのネットワークカメラを管理
 ライブ映像を分割表示、録画や再生を行うことができる
 レコーディングソフトウェア



カメラ4台対応ライセンス

IMZ-NS104

希望小売価格 180,000円+税

カメラ9台対応ライセンス

IMZ-NS109

希望小売価格 340,000円+税

カメラ16台対応ライセンス

IMZ-NS116

希望小売価格 430,000円+税

カメラ32台対応ライセンス

IMZ-NS132

希望小売価格 640,000円+税

主な機能

モニタリング機能

多彩な表示機能

■ 分割表示

最大64分割(8×8)での画面表示が可能です。



■ 単画面表示

分割画面内の見たい画面をダブルクリックすることで、単画面表示に切り換えることができます。もう一度画面内をダブルクリックすると元の分割画面に戻ります。



■ デュアルモニター構成

PCの2画面目のモニター出力をホットスポット画面、または固定分割画面として使用するデュアルモニター構成ができます。



■ フルスクリーン表示

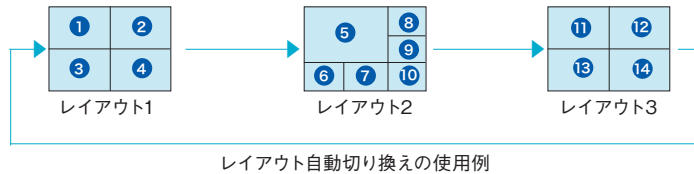
各種メニューボタンやコントロールペインを非表示にし、映像のみのフルスクリーン表示にすることができます。



モニタリングに便利なその他の機能

■ レイアウト自動切り換え

表示されるレイアウトを一定時間で自動的に切り換えるレイアウトツアー(自動切換)が可能。



■ 音声モニタリング・送出

選択したモニターウィンドウに表示されているカメラ周囲の音声をモニタリングできます。また、PCに接続したマイク音声をカメラに送出することも可能です。
※音声モニタリング・送出は複数カメラ同時には行えません。

■ ダイレクトPTZ

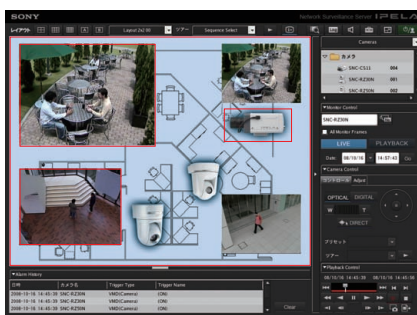
画面右側の「カメラコントロール」ペインを操作することにより、ネットワークカメラのパン・チルト・ズーム操作ができます。また、「ダイレクトPTZ」と呼ばれる直感的な操作によってもカメラコントロールを行うことができます。



オリジナルレイアウト作成機能

地図や見取り図を使ったオリジナルレイアウトの作成が可能

レイアウトエディターを使用して簡単にオリジナルの画面レイアウトを作成することができます。地図や見取り図などを使った背景上の任意の場所にモニターフレームを設定することができるほか、カメラなどの画像をアイコンとして画面上に配置することもできます。



複数レイアウトの組み合わせ

レイアウト上に配置した画像や指定した領域をクリックした場合に、別のレイアウトで表示させたり、特定カメラの映像を表示させたりすることができます。この機能を利用することによって、例えば建物の立面図を表示しておき、その1階部分を選択すると1階の平面図を背景にしたカメラレイアウトを表示するといったことが可能です。



利用例:

立面図の各階部分に各階平面図への表示切換を設定。
例えば立面図内の1階平面図を選択すると1階平面図が表示されモニタリングができます。

記録機能

多彩な記録モードを搭載

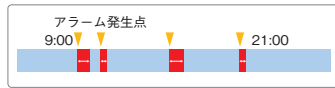
アラーム記録、スケジュール記録など多彩な記録モードを搭載。また、スケジュール記録時にアラーム発生点をマーキングすることができます。店舗入口など、スケジュールによる確実な映像記録と動体検知による検索性の両方を求められる場合などに利用できます。記録設定はカメラごとに行うことが可能です。

■ マニュアル記録：

手動操作により任意のタイミングで映像を記録します。

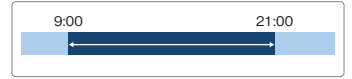
■ アラーム記録/イベント記録：

動体検知やセンサー入力などのアラームをトリガーにして映像を記録します。プリアラーム記録も設定できます。



■ スケジュール記録：

あらかじめ設定したスケジュールに基づき決められた時間帯のみ映像を記録します。
(例：9:00から21:00まで映像を記録)



検索・再生機能

切り換えタブ

ノーマル検索とオブジェクト検索を切り換えます。

「検索」ペイン

カメラ名、日時範囲、記録タイプなどの検索条件を指定します。
オブジェクト検索の場合には動体検知やDEPAの設定を行います。

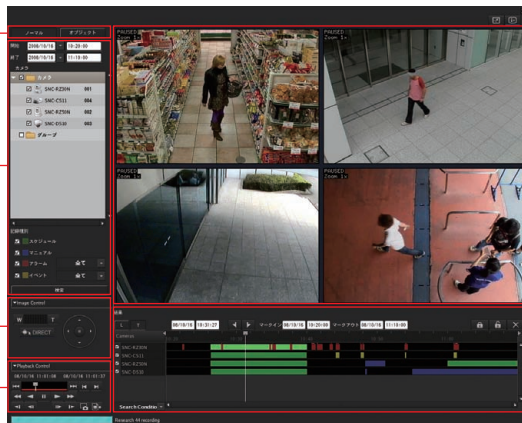
「画像コントロール」ペイン

再生映像に対し、デジタルズームの操作を行うことができます。

「再生コントロール」ペイン

再生、早送り、巻き戻しなど映像再生時の各種操作を行います。

専用検索画面



その他の機能

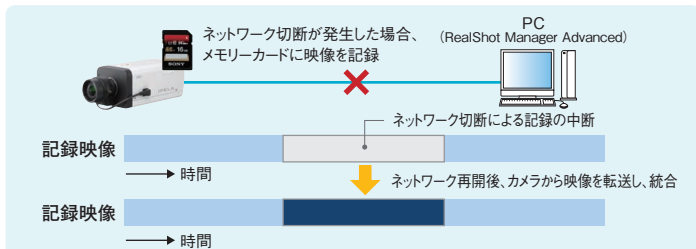
デュアルストリーム機能に対応

デュアルストリーム機能とは、1台のネットワークカメラから、ライブモニタリング用の映像と録画用の映像を同時に取得する機能です。例えば、モニタリング映像は動きを重視しH.264 30fpsで、録画映像は画質を重視しJPEG 1fpsで運用することなどができます。

※ ネットワークカメラがデュアルストリーム機能に対応している場合のみ有効です。

Edge Storage (エッジストレージ) 機能

ネットワーク切断などの障害発生時には、カメラに挿入されたメモリーカードに映像を記録するEdge Storage(エッジストレージ)機能に対応。ネットワーク再開後にメモリーカード内の映像をレコーダーに転送し、他の記録映像と統合します。ネットワークトラブルに対する信頼性を大きく向上させる機能です。



イベント検知機能

侵入者などの検知に便利な動体検知機能を搭載し、人や車など、画面内の動体を検知することができます。また、カメラの持ちさまざまなイベント検知機能にも対応しています。

- **動体検知** 侵入者や車など画面内の動体を検知する機能
- **音圧検知** カメラに接続したマイクで周辺の音声をひろい、ある一定のしきい値を超えた場合に検知する機能
- **カメラ妨害検知** カメラにスプレー塗料や布をかけられたり、画角が大きく変わったりした場合の映像変化を検知する機能
- **DEPA Advanced** 画面上に仮想的に引かれたライン上を一定方向に通過した人や物体を検知したり、置き去り検知、持ち去り検知などの高度な動体検知機能

ユーザー管理機能

システムの運用を支援する多彩なユーザー管理機能を搭載しています。

■ 5段階のユーザー管理

システムの設定変更が可能な「管理者 (Administrator)」からモニタリング画面を見ることのみが可能な「閲覧者」まであらかじめ用意された5段階のユーザー設定が可能。

■ カスタムユーザーの登録

ユーザーごとに各種設定変更や操作の権限を詳細に割り当てるカスタム設定ができます。

■ カメラアクセス権の設定

ユーザーごとにアクセスできるカメラ、アクセスできないカメラを設定できます。

映像記録の書き出し

保存されている記録映像をファイルとしてエクスポートできます。証拠画像としてデータを提出する際に便利な機能です。

※ データは独自フォーマットでエクスポートされます。書き出された映像を再生するためには「Media File Player」と呼ばれる専用ソフトウェアが必要です。エクスポートの際に、「Media File Player」を一緒に書き出すことができます。

プライバシーマスキング機能

画面内の特定部分を塗りつぶしなどで覆い隠し、マスキングすることができます。マスキングはパン・チルト・ズームなどのカメラ動作にも追従します。プライバシー保護などに適しています。

ONVIF Profile Sをサポート

ONVIF Profile Sに定められた必須機能に対応しました。ソニー製ネットワークカメラ/カメラサーバーのほかに、ONVIF Profile Sをサポートした他社製ネットワークカメラの接続が可能です。

※ 他社製ネットワークカメラをご利用の場合には、一部機能が制限される場合があります。実際の運用にあたっては事前に十分な動作確認を実施の上、ご使用ください。

RealShot Manager Lite (機能限定無償版)のご案内

「RealShot Manager Lite」は「RealShot Manager Advanced」の機能限定版で、使用期限を問わず、無償にてご利用いただけます。「RealShot Manager Advanced」と「RealShot Manager Lite」の違いは主な仕様をご覧ください。

RealShot Manager Advanced/Liteのクライアントソフトウェア(無償)

遠隔地や別端末からRealShot Manager Advanced本体の管理/制御を行うことができます。RealShot Manager Advancedが管理するカメラ映像の表示や、記録された映像の再生が可能のほか、各種設定を変更することもできます。また、ネットワークカメラレコーダーNSR-500シリーズにも接続可能です。

RealShot Manager Advanced/Liteのダウンロード

ソニーのWebサイトよりダウンロードできます。

<http://www.sony.jp/snc/>

※ RealShot Manager Advanced/Lite/クライアントの実行ファイル(ダウンロードファイル)は共通です。インストールの途中でインストール種別を選択します。

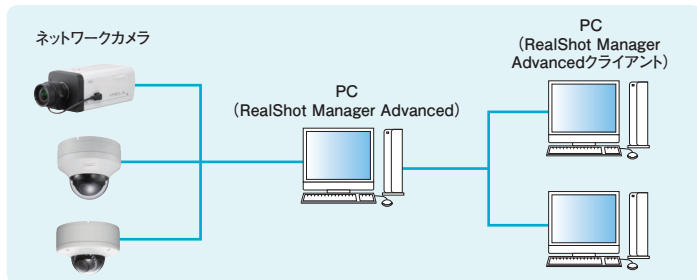
ネットワークカメラレコーディングソフトウェア

IMZ-NS100シリーズの動作条件(V1.6.5)

OS	RealShot Manager Advanced/Server
	Microsoft® Windows® 8.1 Pro/Enterprise Microsoft® Windows® 8 Pro/Enterprise Microsoft® Windows® 7 Professional/Enterprise Microsoft® Windows® Vista® Business Service Pack 2* Microsoft® Windows® Vista® Enterprise Service Pack 2* Microsoft® Windows® XP Professional Service Pack 3* Microsoft® Windows® Server 2003 Standard Service Pack 2* Microsoft® Windows® Server 2008 Standard Service Pack 2* Microsoft® Windows® Server 2008 R2 Standard Microsoft® Windows® Server 2012 Datacenter/Standard/Essentials Microsoft® Windows® Server 2012 R2 Datacenter/Standard/Essentials
CPU	RealShot Manager Advanced/Lite - Client
	Microsoft® Windows® 8.1 Pro/Enterprise Microsoft® Windows® 8 Pro/Enterprise Microsoft® Windows® 7 Professional/Enterprise Microsoft® Windows® Vista® Business Service Pack 2* Microsoft® Windows® Vista® Enterprise Service Pack 2* Microsoft® Windows® XP Professional Service Pack 3*
メモリー	1GB以上 (2GB以上を推奨)
ビデオカード	1024×768ピクセル (16ビットカラー) 以上 ※ HD・メガピクセルカメラの高解像度映像を表示する場合は 1280×960ピクセル以上の解像度が必要です。
ネットワーク インターフェース	100BASE-TX 以上

*のついているものは32ビット版のみサポートとなります。

システム構成例



初年度サポートサービスのご案内

RealShot Manager Advanced製品ご購入初年度は、無償にてライセンス発行日より1年間、次年度以降は別途有償にて以下のサポートサービスをご提供させていただきます。本サポートサービスのご利用には登録が必要です。ご購入後、3ヶ月以内にご登録ください。※ RealShot Manager Liteは対象外です。

■テレフォンサポートデスク

弊社営業日平日9:00~17:30 (土日・祝祭日及び年末年始を除く)

- ◎ お電話、電子メールによる設定方法&操作方法に関するご相談、技術的内容についてのご相談を承ります。
- ◎ マイナーバージョンアップ等の情報提供や、インストール時のサポートを実施致します。

<サポートサービスに関する諸条件>

本ソフトウェアサポートサービスでは、以下の作業/調査/対応/責任は対象外となります。

1. 対象ソフトウェアをインストールしたPC に関するハードウェア障害、修理/修復作業
2. ネットワークに起因する障害切り分けと対応
3. 記録データのバックアップ、リストア作業とデータ破損時のリカバリー作業
4. 記録データの補償と責任
5. 現地へ技術者を派遣しての障害復旧作業等

ネットワークカメラレコーディングソフトウェア

IMZ-NS100シリーズの主な仕様

	RealShot Manager Advanced				RealShot Manager Lite (無償)
	IMZ-NS104	IMZ-NS109	IMZ-NS116	IMZ-NS132	
映像圧縮方式	JPEG/MPEG-4/H.264				
音声圧縮方式	G.711/G.726/AAC				
カメラ接続台数(本体1台あたり)	4台	9台	16台	32台	9台
本体1台へのクライアント接続数	10台				3台
ライブモニタリング(分割画面)	○				○
ライブモニタリング(カスタムレイアウト)	○				○
レイアウトツアール(レイアウト自動切替)	○				○
スケジュール記録	○				○
アラーム記録	○				○
マニュアル記録	○				○
記録映像の検索・再生	○				○
記録映像の取り出し	○				○
カメラ側での動体検知	○				○
レコーダー側での動体検知	○				×
オブジェクト検索(ポストVMD検索など)	○				×
マニュアルアクション設定	○				×
DEPA	○				×
マスター・スレーブ構成	○				×
カメラへのアラーム出力	○				×
サポートするネットワークカメラ	一部他社製品も対応				ソニー製品のみ
ネットワークドライブのサポート	○				×
Edge Storage記録	○				×
初年度サポートサービス	○				×

安全に関する注意 商品をお安全に使うため、使用前に必ず「取扱説明書」をよくお読みください。

商品使用上の注意 ●IMZ-NSシリーズの不具合など何らかの原因で記録ができなかった場合、また、記録内容が破損、消滅した場合など、いかなる場合においても記録内容の補償およびそれに付随するあらゆる損害について、弊社は一切責任を負いかねます。また、いかなる場合においても、弊社にて記録内容の修復、復元、複製などはいたしません。あらかじめご了承ください ●ネットワークカメラを使用することにより、インターネットを通じてカメラ映像にアクセスすることができます。一方で第三者によりネットワークを通じてモニタリング画像および音声を開覧されたり使われたりする可能性があります。ネットワークカメラの設置およびご利用については、被写体のプライバシー、肖像権などを考慮のうえ、お客様の責任で行ってください ●ネットワークカメラへのアクセス権限は、ユーザー名およびパスワードを設定することにより行われます。それ以上のカメラによる認証作業は行われません

カタログ上の注意 ●仕様および外観は、改良のため予告なく変更することがあります ●カタログと実際の商品の色とは印刷の関係で多少異なる場合があります ●モニターの映像はハメコミ合成です ●GUIは開発時点のものです

商標について ●SONYはソニー株式会社の商標です ●IPELAおよびロゴは、ソニー株式会社の商標です ●Microsoft、Windowsは、米国Microsoft Corporationの米国およびその他の国における商標です ●Intel、インテル、Intelロゴ、Intel Coreは、アメリカ合衆国およびその他の国におけるIntel Corporationの商標です ●その他、記載されている各社名および各商品名は、各社の商標または登録商標です。なお、本文中では、TM、®マークは明記していません

ソニーウェブサイト

sony.jp/pro/

本カタログは環境に配慮した植物油インキを使用

※特定市場向け商品などソニーウェブサイトに掲載していない商品もあります

ソニー株式会社

ソニービジネスソリューション株式会社 / 〒108-0075 東京都港区港南1-7-1
URL <http://www.sonybsc.com>

商品およびソリューションに関するお問い合わせは

業務用商品相談窓口

フリーダイヤル ☎ 0120-788-333

- 携帯電話・PHS・一部のIP電話からは 050-3754-9550
- FAX 0120-884-707
- 受付時間 9:00~18:00 (土・日・祝日、および弊社休業日は除く)

2015.3

カタログ記載内容2015年3月現在