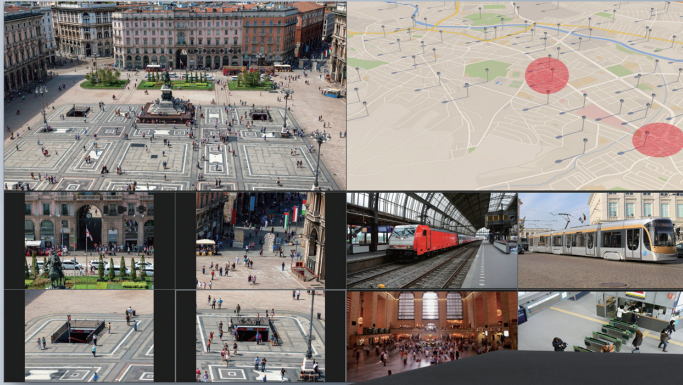


# SONY

4K対応ネットワークビデオレコーダー  
**HAW-Eエディション**  
オープン価格

4K対応ネットワークビデオ管理ソフトウェア  
**SOW-Eエディション**  
オープン価格



# 4K



## 商品の特長

### ■ 4Kネットワークカメラに対応

最新の4Kネットワークカメラをサポートします。4Kカメラは高精細な映像で広範囲を全体俯瞰しながら細部までとらえることができるため、監視の精度の向上、カメラ台数の削減に貢献します。

### ■ 複数のレコーダーを統合した大規模な監視システムを構築可能

複数のレコーダーを統合して管理し、最大4096台のカメラを監視・録画する大規模なシステムを構築可能です。

### ■ 3種類のクライアントソフトウェアを提供

カメラのコントロールやシステムの管理、遠隔監視を行う「クライアントソフトウェア」を3種類用意し、無償提供します。お客様の利用環境に合わせてお使いいただけます。提供する3種類のソフトウェアは、監視作業に便利な機能を多数搭載し直観的な使い勝手を実現したPC用のクライアントソフトウェア「スマートクライアント」、インストール作業が不要でWebブラウザ上で利用可能な「Webクライアント」、スマートフォンやタブレットを使って、いつでもどこからでもライブ・録画映像にアクセス可能な「モバイルクライアント」です。

### ■ マルチベンダーカメラ対応

ソニー製のネットワークカメラはもちろん、120社3000種類以上の他社ネットワークカメラ、エンコーダーをサポートし、これまでお使いのカメラ資産を無駄にすることなく録画システムの構築、システム拡張が可能です。

### ■ 大容量ストレージを実現(HAW-Eエディションのみ)

内蔵ハードディスク4TBを使用した場合、32TB(4TB×8)のストレージを構成可能です。この容量は、フルHDネットワークカメラ16台の映像を約5か月の長期間保存が可能です。\*

\* 録画条件：1920×1080ピクセル、H.264、ビットレート768kbps、24時間録画、RAID5時  
※ 商品にはHDDが含まれておりません。別途増設内蔵HDDが必要です。内蔵HDD無しでの運用はできません。

### ■ RAIDによる高信頼性の確保(HAW-Eエディションのみ)

本体に内蔵されたRAID機能により記録映像をハードディスク障害から守ります。対応RAID方式は0、1、3、5、10、1E、30、50、6、60です。例えば、RAID6では2台のハードディスクが同時に故障してもデータは失われません。

● 掲載の価格には、配送設置・工事・接続調整などの費用は含まれていません。

### ■ 初年度のソフトウェアアップデートプランをバンドル

初年度(アクティベート後1年間)のソフトウェアアップデートプランは製品に含まれています。ソフトウェアアップデートプランを購入することで1年間継続的なサポート(最新の機能追加、他社製品を含めたカメラ新機種対応など)を受けられます。

### ■ システムモニター(リモートヘルスチェック機能)

システムを構成する録画サーバー、マネージメントサーバーのCPU/メモリー/ネットワーク使用率、カメラの通信状態などを遠隔監視することが可能です。

### ■ ビデオウォール機能

#### (別売のソフトウェアオプションによる)

壁一面に複数のディスプレイを並べて沢山のカメラ映像を分割表示するような、大規模監視システムを実現することが可能です。重要な映像を共有することで意思決定を速やかに行うことができます。

### ■ アーカイブ機能

設定した条件にマッチする録画データを外部ストレージにアーカイブすることができます。

### ■ マルチキャスト対応

レコーダーからスマートクライアントへの映像配信にマルチキャスト技術を使用することができます。クライアント数が増加しても配信帯域制限から解放されます。

### ■ スクリーンレコーダー

WindowsベースのPOS端末や各種制御装置の画面をスクリーンキャプチャーし、カメラと同じように録画することができます。

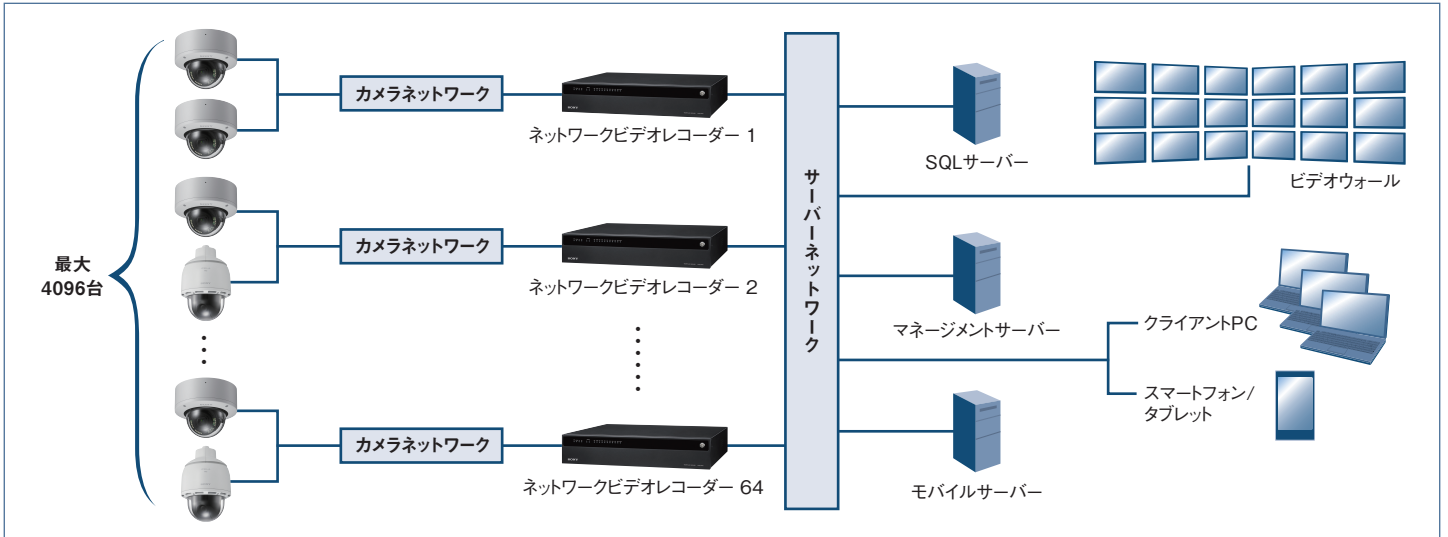
### ■ エクスポート機能

任意の録画映像を汎用画像形式(JPEG、AVI、MKV)でエクスポートすることができます。エクスポート時には特定の部分を見せなくするようにマスクしたり、暗号化することも可能です。

ネットワークカメラ/防犯・監視システムの  
ホームページをご覧ください

[sony.jp/snc/](http://sony.jp/snc/)

## ■ システム構成例



## ■ 主な仕様

機能	HAW-E	SOW-E
カメラ接続台数 標準/最大	32/100	0*/4096
システム全体の最大カメラ数	4096	4096
システム全体の最大レコーダー数	64	64
最大ユーザー数	無制限	無制限
4Kカメラサポート	○	○
サポートカメラ	マルチベンダー対応	マルチベンダー対応
マルチモニター	○	○
Webクライアント	○	○
モバイルクライアント	○	○
モバイルクライアントからの映像送出	○	○
システムモニター	○	○
NASへのアーカイブ機能	○	○
マルチキャスト	○	○
エッジストレージ機能	○	○
ビデオウォール機能	オプション	オプション
スクリーンレコーダー	○	○

\*別途、カメラライセンスの購入が必要です。

## ■ HAW-E ハードウェア仕様

OS	Windows Embedded Standard 7 Runtime (WS7P)	
内蔵HDD	RAIDレベル	RAID0、RAID1、RAID3、RAID5、RAID10、RAID1E、RAID30、RAID50、RAID6、RAID60
	搭載台数 標準/最大	0/8 (3.5インチ SATA<6Gbps>、ホットスワップ対応)
各種入出力	ネットワークインタフェース	10BASE-T/100BASE-TX/1000BASE-T (RJ-45) ×2
	USB端子	USB3.0×6 (前面×2、背面×4)、USB2.0×2 (背面×2)
	HDMI	HDMI×1 (最大解像度: 4096×2160)
	VGA	HD15×1 (最大解像度: 2048×1536)
	DisplayPort	DisplayPort×1
	オーディオ入出力	マイク入力、ライン入力、ライン出力
電源	AC100~240V、50~60Hz	
外形寸法 (高さ×幅×奥行)	88.2×446×410mm	

## ■ SOW-Eの最低動作環境(録画サーバーのみ、スマートクライアントを含まない場合)

CPU	Intel® Core™2 Duo 以上
メモリー	2GB以上
ネットワークインタフェース	Ethernet 100Mbit以上
ビデオカード	Onboard GFX、AGP、PCI-Express 1024×768 (16ビットカラー) 以上
HDD	最低10GB以上の空き容量が必要(録画データ領域を除く)
OS	Microsoft® Windows® 10 Enterprise (64bit) Microsoft® Windows® 10 Pro (64bit) Microsoft® Windows® 8.1 Enterprise (64bit) Microsoft® Windows® 8.1 Pro (64bit) Microsoft® Windows® 8 Enterprise (64bit) Microsoft® Windows® 8 Pro (64bit) Microsoft® Windows® 7 Ultimate SP1 (64bit) Microsoft® Windows® 7 Enterprise SP1 (64bit) Microsoft® Windows® 7 Professional SP1 (64bit) Microsoft® Windows® Server 2012 (64bit) : Standard、Datacenter Microsoft® Windows® Server 2012 R2 (64bit) : Standard、Datacenter Microsoft® Windows® Server 2008 R2 (64bit) : Standard、Web、High Performance Computing (HPC)、Enterprise、Datacenter
Software	Microsoft® .NET 4.5.1 Framework

\*詳しい動作環境については、弊社Webサイト (sony.jp/snc/sow-eibl/) をご覧ください。

**安全に関する注意** 商品を安全に使うため、使用前に必ず「取扱説明書」をよくお読みください。

**商品使用上の注意** ●HAW-Eエディション、SOW-Eエディションの不具合など何らかの原因で記録ができなかった場合、また、記録内容が破損、消滅した場合など、いかなる場合においても記録内容の補償およびそれに付随するあらゆる損害について、弊社は一切責任を負いかねます。また、いかなる場合においても、弊社にて記録内容の修復、復元、複製などはいたしません。あらかじめご了承ください ●本製品は、犯罪抑止等を意図して製作された製品ですが、犯罪の防止・安全を完全に保証するものではありません。万が一何らかの被害などが発生した場合でも弊社は責任を負いかねますのでご了承ください

**カタログ上の注意** ●仕様および外観は、改良のため予告なく変更することがあります ●カタログと実際の色とは印刷等の関係で多少異なる場合があります

**商標について** ●SONYはソニー株式会社の商標です ●HDMI、HDMI およびHigh Definition Multimedia Interfaceは、HDMI Licensing, LLCの商標または登録商標です ●Microsoft、Windowsは、米国Microsoft Corporationの米国およびその他の国における商標です ●Intel、インテル、Intelロゴ、Intel Coreは、アメリカ合衆国およびその他の国におけるIntel Corporationの商標です ●その他、本カタログに記載されている各社名および各商品名は、各社の商標または登録商標です。なお、本文中ではTM、®マークは明記していません

ソニーウェブサイト

sony.jp/pro/

本カタログは環境に配慮した植物油インキを使用

※特定市場向け商品などソニーウェブサイトに掲載していない商品もあります

ソニー株式会社

ソニービジネスソリューション株式会社

〒108-0075 東京都港区港南1-7-1  
URL <http://www.sonybsc.com>

購入に関するお問い合わせ

業務用商品購入相談窓口

フリーダイヤル ☎ 0120-580-730

受付時間 9:00~18:00 (土・日・祝日、および弊社休業日は除く)

製品に関するお問い合わせ(使い方、故障診断など)

フリーダイヤル ☎ 0120-788-333 携帯電話・PHSの一部のIP電話からは050-3754-9550

受付時間 9:00~18:00 (土・日・祝日、および弊社休業日は除く)