

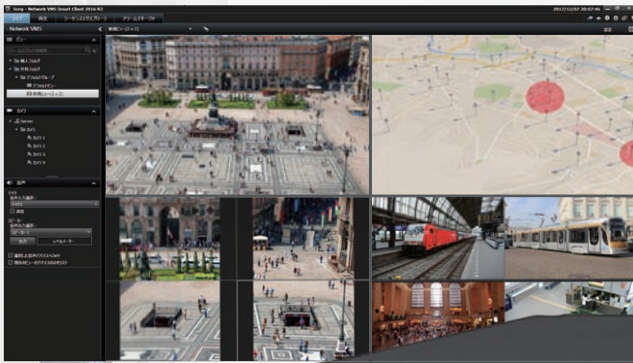
SONY

4K対応ネットワークビデオレコーダー

HAW-SIBU

オープン価格

4K



高画質映像を長期間録画できるネットワークカメラ用レコーダー

※掲載の価格には、配送設置・工事・接続調整などの費用は含まれておりません。
※オープン価格商品の価格は、販売店にお問い合わせください。

sony.jp/snc/

特長

高精細なカメラ映像を記録

4Kネットワークカメラに対応

フルHD、HD、VGAでの映像記録に加えて、フルHDの4倍の解像度を持つ4Kではさらに鮮明に人物や携行物の細部まで視認できます。例えば、駐車場のナンバープレートまでしっかりと記録できます。

※4K映像はクライアントソフトウェアのみから閲覧できます。本体からの映像出力では、4K映像は閲覧できません。



さまざまなネットワークカメラに対応

マルチベンダーに対応しているので既存のカメラを活用でき、コストを抑制できます。

ソニー製の
ネットワークカメラ



他社の
ネットワークカメラ

約150社、
6000機種以上に対応

共通規格 ONVIF 対応の
ネットワークカメラ



映像の長期間保存が可能

信頼の大容量ストレージ



専用ハードディスクドライブの拡張

最大 24TB まで拡張できます。
※本体にドライブは付属していません。



安心の RAID 機能

本体に内蔵された RAID 機能により、記録映像をハードディスク障害から守ります。

RAID0/RAID1/RAID3/RAID5/RAID10/RAID1E/RAID30/
RAID50/RAID6

3種類の選べるモニタリング環境

カメラのコントロールやシステムの管理、遠隔監視を行うクライアントソフトウェアを3種類用意し、無償提供します。お客様の利用環境に合わせてお使いいただけます。



監視作業に便利な機能を多数搭載し直観的な使い勝手を実現した PC 用
スマートクライアント



インストール作業が不要で Web ブラウザー上で利用可能な
Webクライアント



いつでもどこからでもライブ / 録画映像にアクセス可能な、スマートフォンやタブレット用
モバイルクライアント

ライブモニタリング機能

機能的な GUI により目的のカメラを速やかに表示

カメラ数の多い大規模システムでは目的のカメラを呼び出すのに苦労します。あらかじめ特定の場所のカメラをビューに登録しておけば、どのクライアントからでもビューを簡単に呼び出すことができます。それだけでなく、カメラやビューの名称を文字検索したり、マップ画面をクリックして設置位置の関係からカメラを探し出すなどさまざまな方法が可能です。

ビューリスト

エリアや部屋ごとのカメラをあらかじめ割り振っておけば、たくさんカメラから必要なものをすぐに呼び出すことができます。また、1×1から10×10までのさまざまな分割画面構成が可能です。

カメラリスト

カメラをビューの中の画像枠にドラッグすることで表示できます。

音声

音声の選択、送出手の制御を行います。

ライブ画面

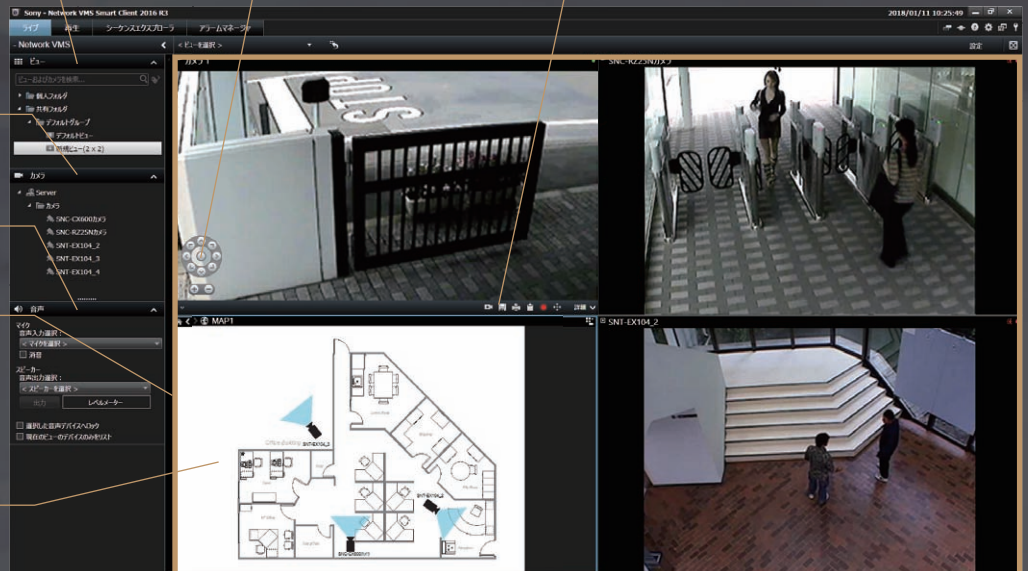
現在の映像が表示されます。枠内のカメラ画像をダブルクリックすると分割表示から1画面表示に切り替わります。再度ダブルクリックすると元の画面に戻ります。

マップウィンドウ

建物の平面配置図、地図などを取り込んで、カメラの設置位置をマッピングすることができます。カメラアイコンをクリックすることで、ホットスポットウィンドウにそのカメラが表示されます。

パン、チルト、ズーム操作

静止画保存や印刷などの機能



プレイバック機能

直感的な操作で簡単にシーンを検索

タイムラインの操作に従って画面に表示されている複数の再生映像が連動するので、再生したい場所の検索を直感的に行うことができます。他にもさまざまな方法で録画映像の検索・再生が可能です。

再生機能

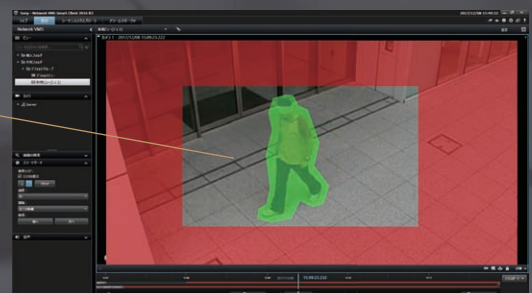
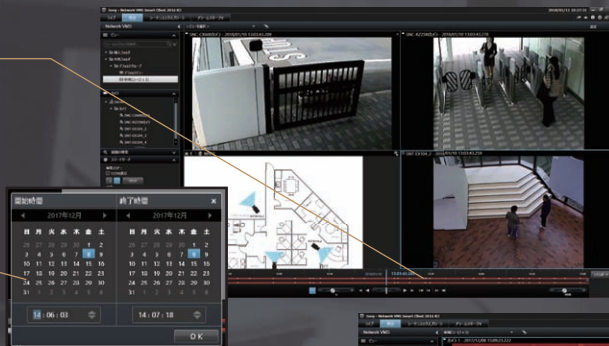
再生速度(1/4倍速~16倍速)やコマ送りなどを使ってタイムライン上で確認できます。分割画面表示の場合は、それぞれの画面を同じ時間軸で再生することができます。

再生日時指定

再生確認が必要な日時を指定します。

スマートサーチ

録画されている映像の中から、検知エリアを指定してそのエリアに動きがあったところを検索できます。



商品構成

ネットワークビデオレコーダー



HAW-SIBU オープン価格

ネットワークビデオレコーダーの本体です。
別途、内蔵ハードディスクドライブの購入が必要です。
標準で16台分のカメラ登録ライセンスと保守サポート（購入後1年間のソフトウェアアップデートプラン、ヘルプデスクサービス、リペアサポートサービス、代替機貸出サービスなど）が付属しています。

カメラ登録ライセンス



HAW-SIBUの接続カメラ数を拡張する追加ライセンスです。
本体1台に最大16台分のライセンスを追加できます。
本体を初期導入する際、同時に導入するライセンス(HAWA-SIシリーズ)、設置後に追加導入するライセンス(HAWA-SAシリーズ)があります。

追加カメラ数	初期導入用	追加導入用
カメラ 4 台用	HAWA-SI04 オープン価格	HAWA-SA04 オープン価格
カメラ 8 台用	HAWA-SI08 オープン価格	HAWA-SA08 オープン価格
カメラ 16 台用	HAWA-SI16 オープン価格	HAWA-SA16 オープン価格

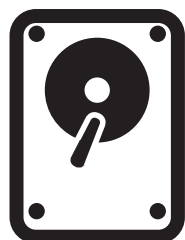
ソフトウェアアップデートプラン (SUP)



HAW-SIBUのレコーディングソフトウェアを最新バージョンにアップデート可能な1年間有効のライセンスです。
HAW-SIBU本体には導入初年度分のSUPが含まれています。導入2年目以降にバージョンアップを継続したい場合にはこのライセンスが必要です。
カメラ追加ライセンスでカメラ接続数を拡張している場合、追加ライセンス分のSUPも必要です。

型名	対応製品
HAW-SIBU	HAWA-SSBU オープン価格
HAWA-SI04/SA04	HAWA-SS04 オープン価格
HAWA-SI08/SA08	HAWA-SS08 オープン価格
HAWA-SI16/SA16	HAWA-SS16 オープン価格

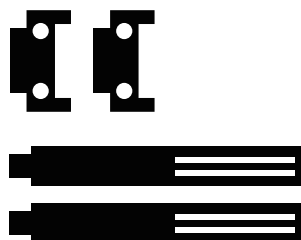
ハードディスクドライブ (4TB)



MD04ABA400V
オープン価格

HAW-SIBUに適合した容量4TBの内蔵ハードディスクドライブです。
最大6台のハードディスクドライブを内蔵できます。

ラックマウント金具



F29VA2S20000002
オープン価格

HAW-SIBUを19インチラックにマウントするための専用ラックマウント金具です。

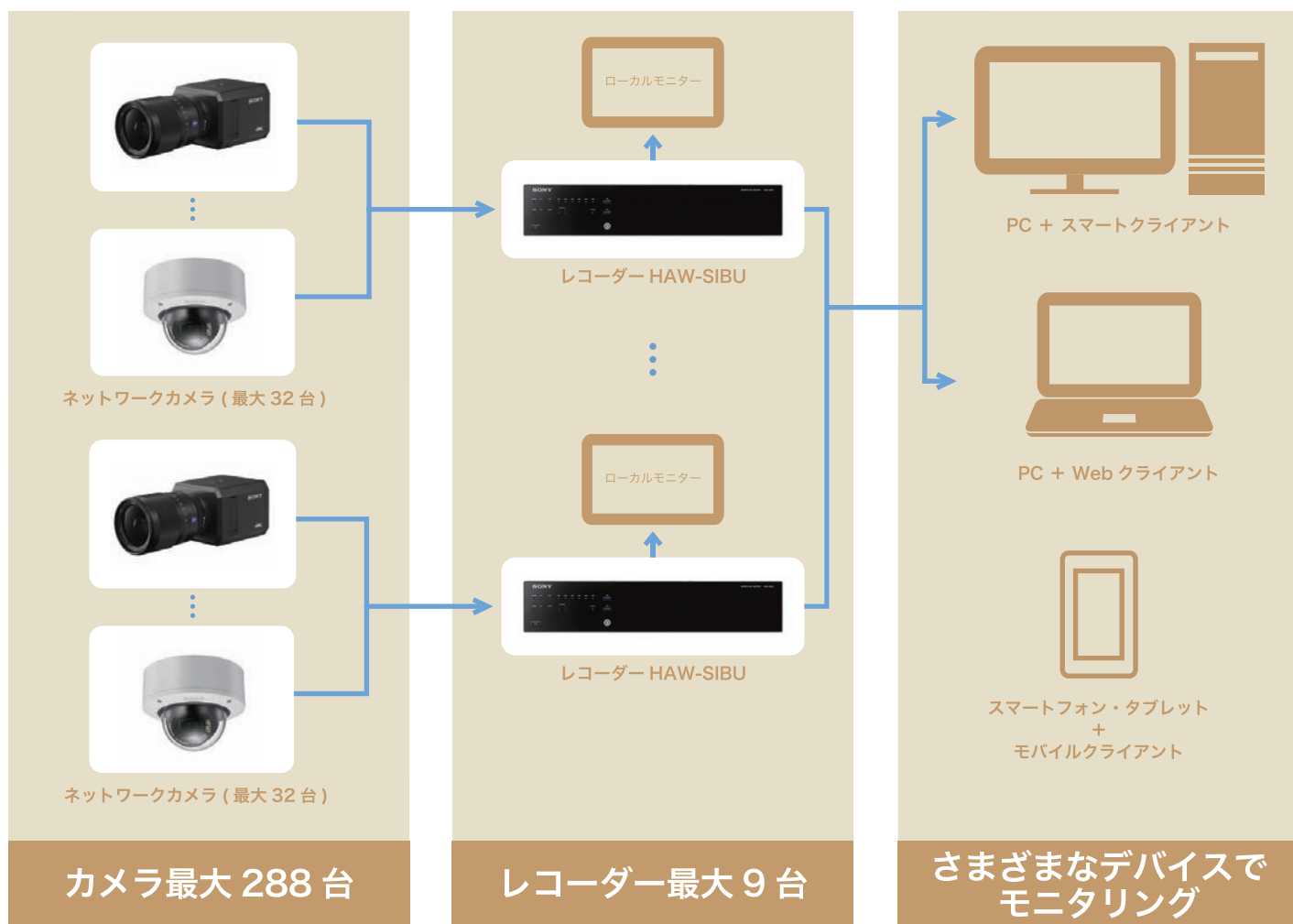
利用シーン

HAW-SIBU は、さまざまな規模やシーンにてご利用いただけます。



システム構成例

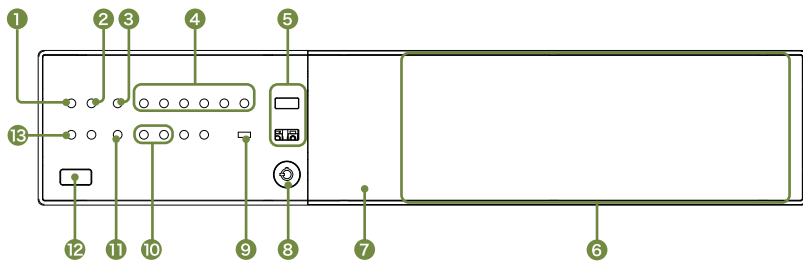
HAW-SIBU は 16 台（ライセンス追加で最大 32 台）のカメラを接続でき、複数のカメラ映像を同時録画／再生して、環境に適したシステムを構築できます。



主な仕様

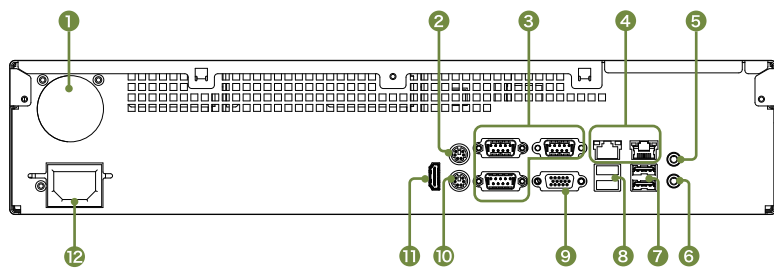
ハードウェア仕様		
OS	Windows Embedded Standard 7 Runtime (WS7P)	
カメラ接続台数(標準/最大)	16台/32台	
映像記録方式	H.264/MPEG-4/JPEG	
内蔵HDD	RAID レベル	RAID0、RAID1、RAID3、RAID5、RAID10、RAID1E、RAID30、RAID50、RAID6
	搭載台数(標準/最大)	0/6 (3.5インチ SATA<6Gbps>、ホットスワップ対応)
	データ記録容量	最大24TB(4TB HDD×6台増設時、RAID構成なしの場合)
各種入出力	ネットワークインターフェース	10BASE-T/100BASE-TX/1000BASE-T(RJ-45)×2
	USB 端子	USB3.0×4(前面×2、背面×2)、USB2.0×2(背面×2)
	HDMI	HDMI×1(最大解像度:1920×1200)
	VGA	HD15×1(最大解像度:1920×1200)
	オーディオ入出力	マイク入力、ライン出力
外形寸法(高さ×幅×奥行)	88.5×440×395mm	
質量	7.5kg(HDD含まず)	
電源	100~240V、50~60Hz	
動作温度	5~40°C	
動作湿度	20~80%(結露なきこと)	
付属品	HDDカバーキー×2、ゴム足×4、HDD固定用ねじ×40、電源コード×1、設置説明書×1、ご使用になる前に×1、安全のために×1、保証書×1	

前面パネル ※REC LED は使用できません。



- ① システム LED
- ② ファン LED
- ③ RAID LED
- ④ HDD LED
- ⑤ USB3.0
- ⑥ HDD
- ⑦ ファン
- ⑧ 鍵穴
- ⑨ ステータス LED
- ⑩ ネットワーク LED
- ⑪ アクセス LED
- ⑫ 電源スイッチ
- ⑬ パワー LED

背面パネル



- ① ファン
- ② PS/2 マウス
- ③ RS-232C (使用しません)
- ④ LAN
- ⑤ 音声出力
- ⑥ マイク入力
- ⑦ USB 3.0
- ⑧ USB 2.0
- ⑨ VGA HD15
- ⑩ PS/2 キーボード
- ⑪ HDMI 出力
- ⑫ 電源入力

安全に関する注意 商品を安全に使うため、使用前に必ず「取扱説明書」をよくお読みください。

商品使用上の注意 ●HAW-SIBUの不具合など何らかの原因で記録ができなかった場合、また、記録内容が破損、消滅した場合など、いかなる場合においても記録内容の補償およびそれに付随するあらゆる損害について、弊社は一切責任を負いかねます。また、いかなる場合においても、弊社にて記録内容の修復、復元、複製などはいたしません。あらかじめご了承ください。●本製品は犯罪抑止等を意図して製作された製品ですが、犯罪の防止・安全を完全に保証するものではありません。万一なんらかの被害などが発生した場合でも弊社は責任を負いかねますのでご了承ください

カタログ上の注意 ●仕様および外観は、改良のため予告なく変更することがあります ●カタログと実際の色とは印刷等の関係で多少異なる場合があります **商標について** ●SONYはソニー株式会社の登録商標です ●HDMIはHDMI Licensing LLCの商標もしくは米国およびその他の国における登録商標です ●MicrosoftおよびWindowsは、米国Microsoft Corporationの米国およびその他の国における登録商標、または商標です ●"OVVIF"および "Onvif" は、ONVIF Inc.の商標です ●その他掲載されている会社名、製品名は各社の登録商標です。なお、本文中ではTM、®マークは明記していません。

➡
sony.jp/pro/

※特定市場向け商品などソニーウェブサイトに掲載していない商品もあります

ソニー株式会社 〒108-0075 東京都港区港南1-7-1
ソニービジネスソリューション株式会社 URL <http://www.sonybsc.com>

購入に関するお問い合わせ
業務用商品購入相談窓口
 フリーダイヤル ☎ **0120-580-730**
 受付時間 9:00~18:00 (土・日・祝日、および弊社休業日は除く)

製品に関するお問い合わせ(使い方、故障診断など)
 フリーダイヤル ☎ **0120-788-333** 携帯電話・PHS・一部のIP電話からは **050-3754-9550**
 受付時間 9:00~18:00 (土・日・祝日、および弊社休業日は除く)

本カタログは環境に配慮した植物油インキを使用

2018.3
 カタログ記載内容2018年3月現在