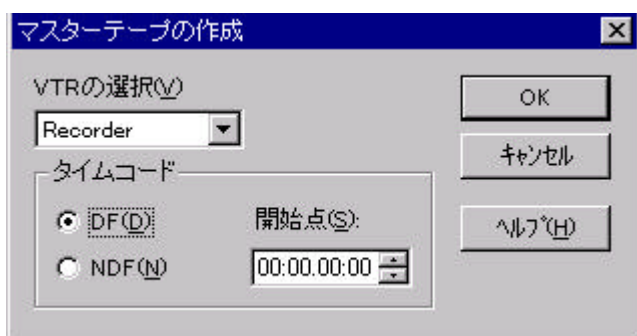
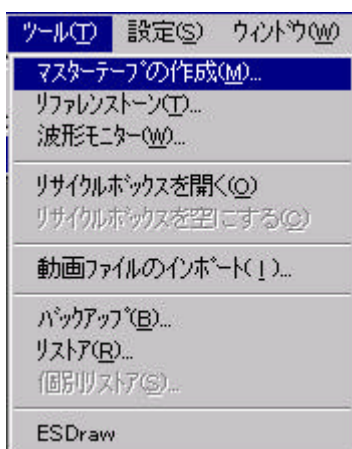


マスターテープの作成方法



フレームモード、開始点を設定する



VTR の前面パネルを確認し、必要な時間の所になったら、「Stop」をクリックして作成を止めてください。

尚、マスターテープの作成はアナログ信号でなければなりません。
作成する前に下記ダイアログを確認し、入力を選択を「アナログ/SDI」にして下さい。

