

# SONY

## 番組自動送出システムカタログ

# SWEV-N100 *A*

放送ワークフローの変革、ネットワークファイルオペレーションの実現  
テープレスオペレーションを更に飛躍させた番組自動送出システム



# ケーブルテレビ局の ファイルベース運用を加速する

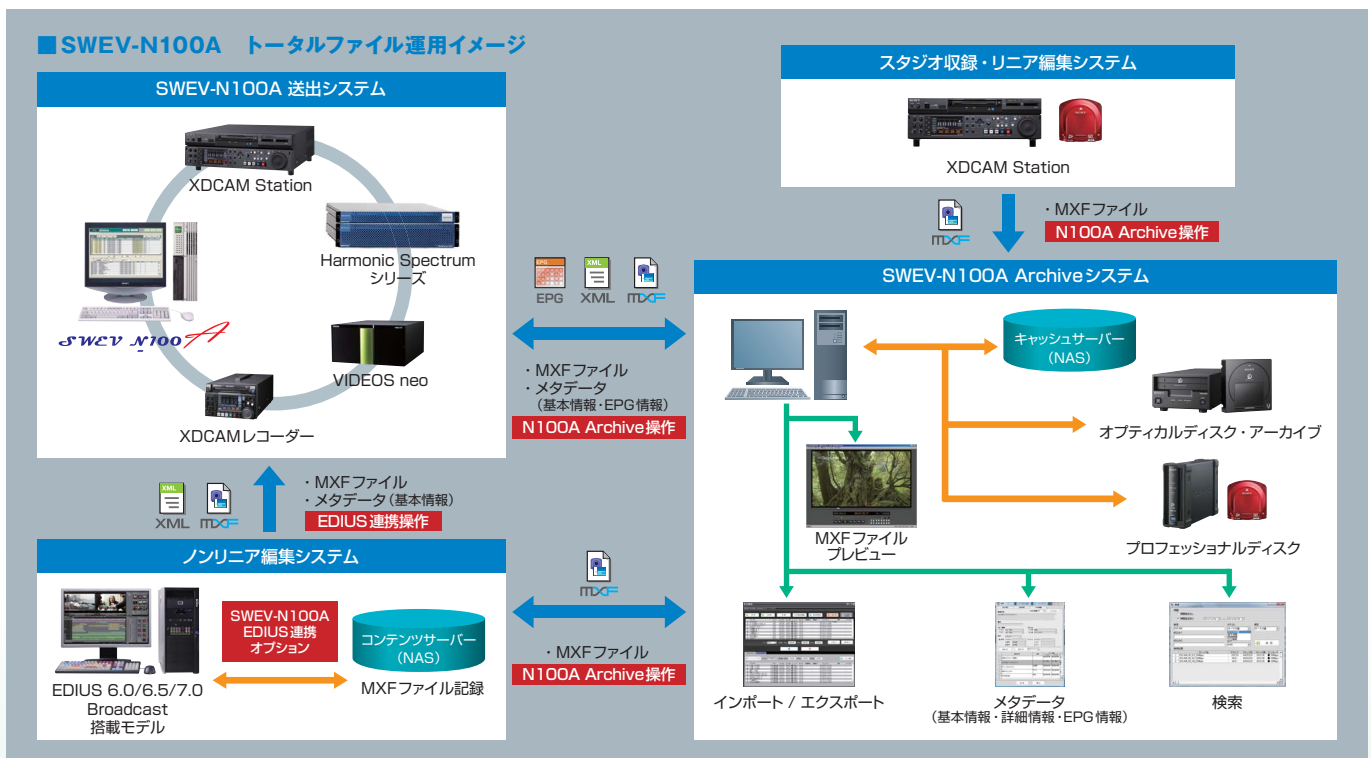
番組自動送出システムSWEV-N100Aは  
コミュニティチャンネルのデジタル放送に対応するため、  
さまざまな送出デバイスとの連携や  
HD/SD放送混在環境での最適画角対応、  
電子番組表(EPG)の自動生成などの機能に  
対応してまいりました。  
また、HD映像制作のファイル化にともない、  
さまざまな周辺機器とのファイル連携に対応し  
効率的なファイルベース運用を実現しています。



## トータルファイル運用による番組送出

コミュニティチャンネルの番組制作は、HD制作が中心になるとともにベースバンドからファイル対応に移行しており、番組自動送出システムで取り扱う番組コンテンツもファイルベース運用への対応が必須となっています。

SWEV-N100Aではノンリニア編集システムとのファイル連携に加えて、SWEV-N100Aで使用しているメタデータと連携したアーカイブアプリケーションにも対応することで、番組コンテンツの制作から送出・アーカイブまでのトータルファイル連携も実現しています。





## XDCAM Stationへの送出サーバー制御

XDCAMプロフェッショナルメディアステーション「XDCAM Station」を送出サーバーとして制御可能です。これにより、ファイル連携に対応した低価格サーバー送出システムの構築が実現できます。

XDCAM Stationは内蔵ストレージに加えてプロフェッショナルディスクドライブも搭載しているので、番組コンテンツが記録されているディスクからの送出や内蔵ストレージに記録されている番組コンテンツのディスクバックアップにも対応しています。

## 東芝「VIDEOS neo™」への送出サーバー制御

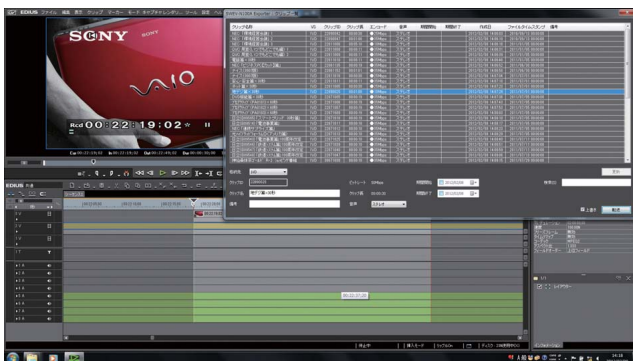
データストレージ媒体に高信頼のフラッシュメモリを採用し、高信頼性・低消費電力を実現した東芝「VIDEOS neo™」を送出サーバーとして制御可能です。

高いフレキシビリティによりストレージ容量や入出力ボードの柔軟な拡張性に対応しているため、多チャンネル送出運用に最適なサーバー送出システムの構築が実現できます。

## グラスバレー社製EDIUS Pro 6.0/6.5/7.0との強力な連携

別売の「EDIUS連携オプション(SWEV-N100A-EDOP)」により、グラスバレー社製EDIUS Pro 6(別途BC Export Optionが必要)またはEDIUS Pro 6.5/7.0をインストールしたノンリニア編集システムとの連携が可能です。

EDIUS ProのGUI画面にてSWEV-N100A Exporter画面を表示させて、送出サーバーへの新規クリップ登録、既存クリップへの書き込み、および番組編成が先行する空クリップへファイル転送が可能です。



HDWS/REXCEEDシリーズによるSWEV-N100A Exporter 画面

## 多チャンネル送出実行監視機能

別売の「マルチモニタリングオプション(SWEV-N100A-MMOP)」により、多チャンネル送出時における1モニターでの実行監視が可能です。


1モニターで最大4出力の同時監視に対応していますので、デュアルモニター出力搭載のPCでは2モニターとすることで、最大8出力の同時監視にも対応可能です。


## SWEV-N100Aと連携可能な番組アーカイブ

別売の「SWEV-N100A Archive(SWEV-N100A-SAVE)」によるシステム構築により、番組自動送出システムSWEV-N100Aの番組コンテンツ(クリップ)をアーカイブすることが可能です。

SWEV-N100Aで使用しているメタデータ(基本情報)に加えて、番組紹介文や著作権者などのメタデータ(詳細情報)にも対応しています。さらに、SWEV-N100Aで生成したEPGデータとの連携により、EPG情報を活用したアーカイブ検索を行うことも可能です。保存メディアは長期間の映像アーカイブに最適な光学ディスク・アーカイブおよびプロフェッショナルディスクを採用しています。

光学ディスク・アーカイブではメディア装填の自動認識により、メディア交換時に保存されている番組コンテンツ(クリップ)情報を自動的に更新することが可能です。

プロフェッショナルディスク種類					
	コーデック (ビットレート)	1層 (23.3GB)	2層 (50GB)	3層 (100GB)	4層※追記型 (128GB)
	MPEG HD (25Mbps)	約 85 分	約 190 分	約 380 分	約 480 分
	MPEG HD (35Mbps)	約 65 分	約 145 分	約 290 分	約 360 分
	MPEG HD422 (50Mbps)	約 43 分	約 95 分	約 190 分	約 240 分

光学ディスク・アーカイブカードリッジ種類					
	コーデック (ビットレート)	300GB (追記型/ 書換型)	600GB (追記型/ 書換型)	1.2TB (書換型)	1.5TB (追記型)
	MPEG HD (25Mbps)	17 時間	36 時間	76 時間	96 時間
	MPEG HD (35Mbps)	13 時間	27.5 時間	57 時間	72 時間
	MPEG HD422 (50Mbps)	8.5 時間	18.5 時間	38 時間	48 時間

## 電子番組表(EPG)の自動生成

地上デジタル放送の変調方式OFDMに対応した電子番組表(EPG)をスケジュール登録した番組編成データを用いて自動生成することが可能です。

自動生成された電子番組表(EPG)はヘッドエンドメーカー(ミハル通信(株)、日本通信機(株)、(株)ブロードネットマックス、シンクレイヤ(株))が指定するファイル形式で転送することが可能です。

第2コミュニティチャンネルなどを追加する場合でも、別売オプションの「EPGファイル生成マルチベンダー対応オプション」を適用することにより、一式の番組自動送出システムで異なるヘッドエンドメーカーのファイル形式を同時出力可能です。

## ライブ中継に便利なアンタイム機能

別売の「アンタイムキーボックス」と「テイクキー電源ユニット」の接続により、イベントや野球中継などのライブ中継時に任意のタイミングでCMを挿入するアンタイム制御に対応可能です。

テイク時に外部機器を制御するGPI運動や、テイクジョブの残時間表示対応など、実オペレーションに便利な機能にも対応しています。

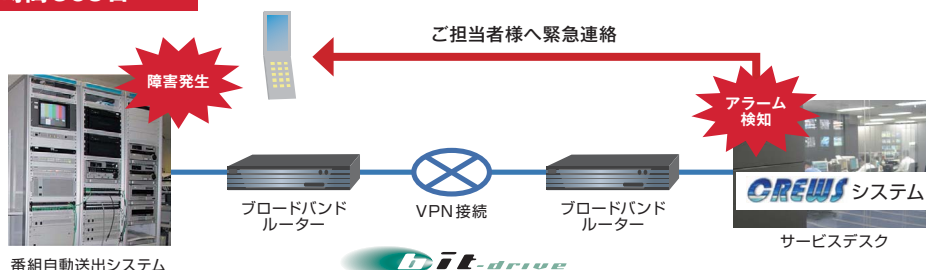
## 24時間365日体制の保守サービス

番組自動送出システムSWEV-N100Aは24時間365日の保守サービスプログラムも別途ご用意しています。  
お客様とサービスデスクとのネットワーク接続は、ビジネス向けに特化した信頼性の高い「bit-drive」サービスで接続され、VPNネットワーク環境も含めた24時間365日の常時リモート監視に対応しています。  
また、新開発の専用監視システム「CREWS」により、ファイル運用では必須のIT機器の監視にも対応しています。

## リモート監視

24時間365日

常時リモート監視により、障害発生時の迅速な対応を実現。



## 有人対応

24時間365日

障害受付に加えて、オペレーションを熟知した担当者への問い合わせが可能。



ケーブルテレビ局様向けサービスデスク

## 全国サポート

全国10拠点

CATVサポートデスクと連携した全国10カ所のサポート拠点から迅速な障害復旧を実現。

## 全国サポート拠点

- 北海道札幌市
- 石川県金沢市
- 宮城県仙台市
- 大阪府大阪市
- 東京都品川区
- 香川県高松市
- 長野県松本市
- 広島県広島市
- 愛知県名古屋市
- 福岡県福岡市



## SWEV-N100A 主な制御機器

ビデオサーバー	XDS-1000、XDS-PD1000、XDS-PD2000、Harmonic Spectrumシリーズ、VIDEOS neo (東芝社製)
XDCAMレコーダー・VTR	PDW-F1600/HD1500、HDW-2000/1800シリーズなど
マトリクススイッチャー	IXS-6000シリーズ、ISX/ISAシリーズ (イメージニクス社製)、PANACEAシリーズ (リーチ社製)
システム時計	TDC-300/1400、QC-7CFシリーズ (セイコータイムシステム社製)

## 安全に関する注意

商品を安全に使うため、使用前に必ず「取扱説明書」をよくお読みください。

**著作権について** ●本機や記録メディア、外部ストレージを使用中、万が一これらの不具合により記録内容が破損、消失した場合など、いかなる場合においても記録内容の補償およびそれに付随する損害については、当社は一切責任を負いかねます。また、当社において記録内容の修復、複製などはいたしません。あらかじめご了承ください ●お使いになる前に、必ず動作確認を行ってください  
**カタログ上の注意** ●仕様および外観は、改良のため予告なく変更されることがあります ●カタログと実際の商品の色とは印刷の色との関係で多少異なる場合があります  
**各社・各団体の商標など** ●SONYはソニー株式会社の商標です ●XDCAM、XDCAM EX、SxS、SxS PRO、SxS-1、Professional Disc およびそのロゴはソニー株式会社の商標です ●EDIUS、K2 Summit、REXCEEDはグラスバレー株式会社の商標です ●Omneon MediaDeckはHarmonic, Inc.の米国およびその他の国における商標です ●VIDEOS neo™は株式会社東芝の商標です ●その他、記載されている各社名および各商品名は、各社の商標または登録商標です。なお、本文中ではTM、®マークは明記していません

ソニーウェブサイト

sony.jp/pro/

本カタログは環境に配慮した植物油インキを使用

※特定市場向け商品などソニーウェブサイトに掲載していない商品もあります

ソニー株式会社

ソニービジネスソリューション株式会社 / 〒108-0075 東京都港区港南1-7-1  
URL <http://www.sonybsc.com>

商品およびソリューションに関するお問い合わせは

業務用商品相談窓口

フリーダイヤル ☎ 0120-788-333

●携帯電話・PHS・一部のIP電話からは 050-3754-9550

●FAX 0120-884-707

●受付時間 9:00~18:00 (土・日・祝日、および弊社休業日は除く)

2015.5

カタログ記載内容2015年5月現在