

SONY

SBP-240G SBP-120G

SxS PRO X

エス・バイ・エス プロエックス

SxS



PCI Express 3.0 インターフェースと 新開発コントローラーの採用により、 さらなる高速データ転送が可能*1

主な特長

■ 高速データ転送によりコピー時間の短縮を実現

SxS PRO X (エス・バイ・エス プロエックス) 『SBP-240G』 『SBP-120G』 は、先進のインターフェース PCI Express 3.0 と新開発コントローラーの採用により、最大 1,250MB/s (10Gbps) の読み出し速度*2 を実現しました。SxS メモリーカードリーダーライター 『SBAC-T40』 で PC 環境に Thunderbolt 3 で接続していただくことで、240GB のデータを約 3分半で転送することが可能*1 です。また、速度低下の大きな要因となるガベージコレクション (通常のデータ書き込み時に発生するメモリーの断片化を解消する作業) が発生しないように、データに応じた効率的な書き込みを行う「速度低下防止機能」を搭載し、高速な転送を維持しています。

*1 ソニー測定。SxS PRO X に記録したファイルを SxS メモリーカードリーダーライター SBAC-T40 を使用し PC 内蔵 SSD に転送した場合。

*2 当社測定条件に基づく。実転送速度は機器による制限があります。

注) 『SBAC-US30』 もしくは 『SBAC-UT100』 でご使用の場合、従来メディアに比較し転送速度が遅くなる場合があります。本メディアの高速性能を發揮するには、『SBAC-T40』 をご使用ください。

■ 大容量 240GB で、約 7.5 時間*3 の長時間の映像記録が可能

大容量の 『SBP-240G』 (240GB) 1 枚に、MPEG HD422 のハイビジョン映像を約 7.5 時間の長時間記録が可能です。また、4K XAVC (60p, 600Mbps) は約 45 分記録できます。

*3 記録・再生時間は、1 クリップとして連続記録したときのものです。記録するクリップ数によっては記載の時間より短くなる場合があります。また、使用条件やメモリーの特性などにより、多少の誤差が生じる場合があります。

■ 業務用途の厳しい要求を満たす高い信頼性を実現

プロフェッショナルの厳しい要求を満たす高い信頼性・耐久性を備え、さまざまな環境での撮影に使用できます。例えば、-25℃~65℃の幅広い動作温度や、-40℃~85℃の保存温度に対応しているため、より厳しい環境下での記録が可能です。また、データの読み出し時にデータエラーが発生しても自動的にエラーを訂正する「ECC 機能」や、データの書き込みが特定のブロックに集中しないように記録場所を分散する「ウェアレベリング機能」などにより高いデータ信頼性を実現しました。さらに、何らかの理由で撮影中にメモリーカードが抜けたり、機器のバッテリーが外れた場合でも、「サルベージ機能*4」に対応しているため、撮影クリップを修復することができます。

なお、SxS メモリーカードは、製品出荷前に国内製造事業所にて徹底した品質検査や様々なテストを実施し、高い信頼性を確保しています。

*4 全ての使用条件における修復を保証するものではありません。

ユーティリティアプリ “Memory Media Utility” で高い利便性を提供

ユーティリティアプリ “Memory Media Utility” を PC にインストールすると、業務用途に便利な各種機能をお使いいただけます。“Memory Media Utility” はソニー機器用ソフトウェアサイトより無償にてダウンロードしていただけます。

●サイト URL (https://www.sony.jp/products/Professional/ProMedia/goo/goo07/sxs_utility.html)

●バックアップ機能

カード内のデータを最大 3 箇所に同時コピーが可能。撮影した素材をバックアップ用や編集用などの目的で複数箇所にコピーし、作業時間の短縮に貢献します。コピー後のベリファイも可能です。

●フォーマット機能

SxS メモリーカードを exFAT、FAT32 および UDF 形式でのフォーマットが可能。メモリーカード内のデータを完全に消去するフルフォーマット、管理領域のみ消去するクイックフォーマットが選択できます。

●デバイス診断機能

SxS メモリーカードの状態を診断し、書き換え寿命に近づいている場合はお知らせします。

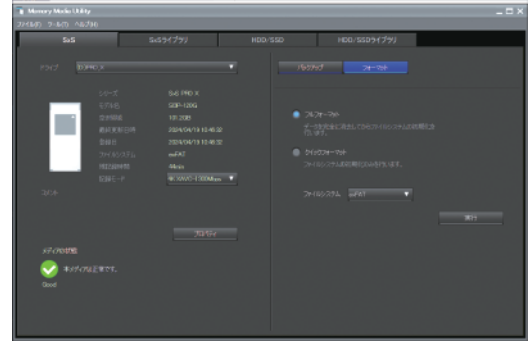
●ライブラリー機能

複数の SxS メモリーカードのメディア情報を一括で管理することが可能です。カード毎にメディアの状態や最新更新日時、最新パッ

クアップ履歴 (日時・バックアップ先) を表示するため、複数の SxS メモリーカードを効率よく使い分けることができます。

●リーダーライターのファームウェアアップ機能

SxS メモリーカード USB リーダーライター『SBAC-US10 /US20 /US30/UT100』のファームウェアアップデートが可能です。



“Memory Media Utility” の操作画面イメージ

<記録時間>

記録フォーマット			記録時間*3	
			SBP-120G	SBP-240G
XAVC Inta	4096×2160 /3840×2160	59.94P	約 22 分	約 45 分
		29.97p	約 43 分	約 88 分
		23.98P	約 54 分	約 110 分
	1920×1080	59.94P	約 57 分	約 115 分
		29.97p	約 105 分	約 220 分
		23.98P	約 135 分	約 270 分
1280×720	59.94P	約 105 分	約 215 分	
XAVC Long	3840×2160	59.94P	約 86 分	約 175 分
		29.97P/23.98P	約 125 分	約 255 分
	1920×1080 /1280×720	50M mode	約 230 分	約 470 分
		35M mode	約 315 分	約 635 分
	1920×1080	25M mode	約 420 分	約 850 分
MPEG HD422	1920×1080 /1280×720	50M mode	約 220 分	約 445 分
MPEG HD420	1920×1080 /1440×1080 /1280×720	35M mode	約 330 分	約 665 分
MPEG IMX DVCAM	1280×720	50M mode	約 215 分	約 430 分
		25M mode	約 405 分	約 820 分

*本記録時間は、PXW-Z450 を使用して 1 クリップとして連続記録した場合の目安です。記録するクリップ数によっては、記載の時間より短くなる場合があります。

<主な仕様>

インターフェース	ExpressCard / PCI Express 3.0	保存温度	-40℃～85℃	
転送速度*2	読み出し速度 10Gbps (1,250MB/秒)	保存湿度	95% 以下 (結露のないこと)	
最低書き込み速度*2	1.3Gbps (162.5MB/秒)	質量	約 27g	
容量*5	SBP-120G : 120GB、SBP-240G : 240GB	最大外形寸法(幅×高さ×奥行き)	約 34×75×5mm (最大突起を含まず)	
動作電圧	DC 3.3V ± 10%、DC 1.5V ± 10%	信頼性*6	耐衝撃性	1500G
動作温度	-25℃～65℃		耐振動性	15G
動作湿度	95% 以下 (結露のないこと)		挿抜耐久性	30,000 回
			落下試験強度	150cm

*5 実際にご使用いただける容量 (ユーザー領域) とシステム領域があるため、表示されている容量より小さくなります。120GB のユーザー領域の目安は約 109GB、240GB は約 217GB です (10 億バイト換算)。ユーザー領域の目安は予告なく変更になる可能性があります。

*6 当社測定基準による。

*XDCAM、XDCAM EX など、SxS メモリーカード対応機器で使用の場合は、機器の最新のファームウェアバージョンでお使いください。

*SBP-120G/240G を SxS メモリーカードリーダーライター SBAC-US10/US20/US30/UT100 で使用する場合は、Memory Media Utility でリーダーライターのファームウェアを最新にしてください。

*PC でご使用の際は、最新の SxS Device Driver をインストールしてください。ソニー機器用ソフトウェアサイトより無償でダウンロードできます。SBP-120G/240G を SxS メモリーカードリーダーライター SBAC-T40 で使用する場合は、最新の SxS Device Driver (V3.0 以降) を PC (Windows/Mac) にインストールする必要があります。

*1 日 1 回の頻度で、メディア容量いっぱいの記録を行った場合、目安として約 10 年間の繰り返し使用が可能です。

● ExpressCard ワードマークとロゴは USB Implementers Forum (USB-IF) の所有であり、ソニーへライセンスされています。

● SxS、SxS PRO X、SxS PRO+、SxS PRO、SxS-1、XDCAM EX、XDCAM はソニー株式会社の商標です。

● その他、記載されている各社名および各商品名は各社の商標または登録商標です。なお、本文中では TM、® マークは明記していません。

商品に関するお問い合わせは

ソニーマーケティング株式会社 プロメディアビジネス課

東京都港区港南 1-7-1

TEL. 050 (3809) 1102

sony.jp/pro-media/

記載内容2024年4月現在