

DWR-R02DN Updater

取扱説明書

発行日 : 2015/10/30

目次

【概要】	3
【機能】	3
【準備するもの】	3
【本ソフトウェアについて】	3
【インストール手順】	4
【アップデート手順】	7
【アップデート後の確認】	13
【アップデートに失敗した場合】	14
【その他】	15
【Windows 8 で使用するには】	16

【概要】

本書は DWR-R02DN のファームウェアバージョンをアップデートするための PC ソフトウェア（以下 DWR-R02DN Updater）の取扱説明書です。

【機能】

DWR-R02DN Updater では、DWR-R02DN のファームウェアをアップデートし、機能追加・機能改善に対応することが可能です。

【準備するもの】

<ソフトウェアファイルの入手>

ファイル名： DWR-R02DN_Version_X_XX_Updater.zip(※)

※ファイル名の X_XX にはファームウェアのバージョン番号が入ります。

<パーソナルコンピュータ> 本ソフトウェアを使用するための推奨動作環境は以下のとおりです。

OS： Windows Vista, Windows 7, Windows 8※

※Windows 8 の場合は、本マニュアル【Windows 8 で使用するには】を参考にして下さい

LAN ケーブル： クロス結線（PC と直結する場合）
ストレート結線（ハブを使用する場合）

【本ソフトウェアについて】

- ・ 権利者の許諾を得ることなく、本ソフトウェアおよび取扱説明書の内容の全部または一部を複製すること、およびソフトウェアを賃貸に使用することは、著作権法上禁止されております。
- ・ 本ソフトウェアを使用したことによるお客様の損害、または第三者からのいかなる請求等につきましても、当社は一切その責任を負いかねます。
- ・ 万一、製造上の原因による不良がありましたらお取替えいたします。それ以外の責はご容赦ください。
- ・ 本ソフトウェアは指定された装置以外には使用できません。
- ・ 本ソフトウェアの仕様は、改良のため予告無く変更することがありますが、ご容赦ください。
- ・ 本ソフトウェアの修正、改変、リバース・エンジニアリングないし、逆コンパイルまたは逆アセンブル等のソースコード解析作業を行ってはならないものとします。
- ・ 本ソフトウェアのインストール、指定された装置のアップデートは、取扱説明書内の手順で行うようにしてください。

【インストール手順】

DWR-R02DN Updater のインストール手順です。

ファイル名の X_XX にはファームウェアのバージョン番号が入ります。

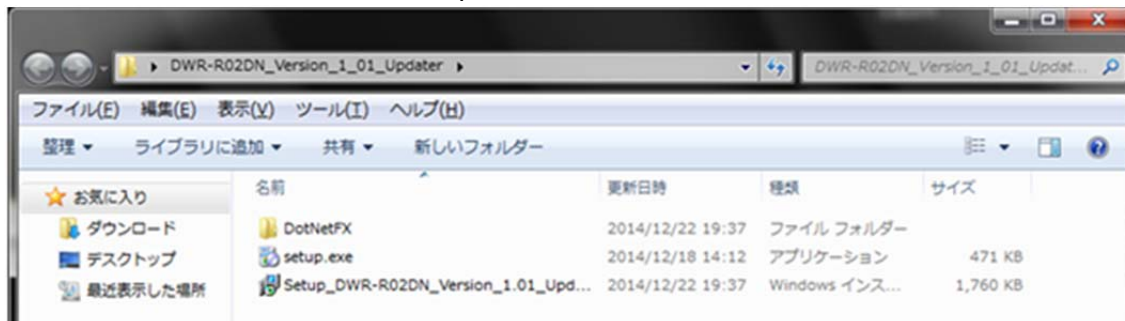
画面は、DWR-R02DN Version 1.01 Updater のものです。

DWR-R02DN Updater のインストール

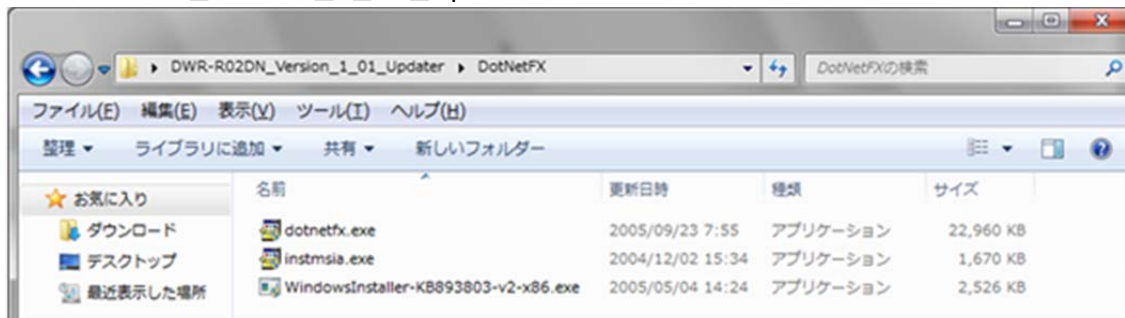
手順

1. パッケージは ZIP 形式で圧縮されています。解凍後のフォルダ構成は以下のとおりです。

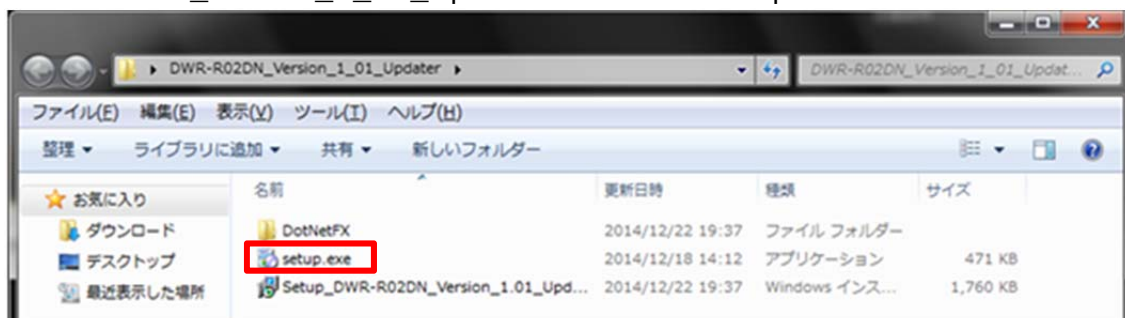
DWR-R02DN_Version_X_XX_Updater



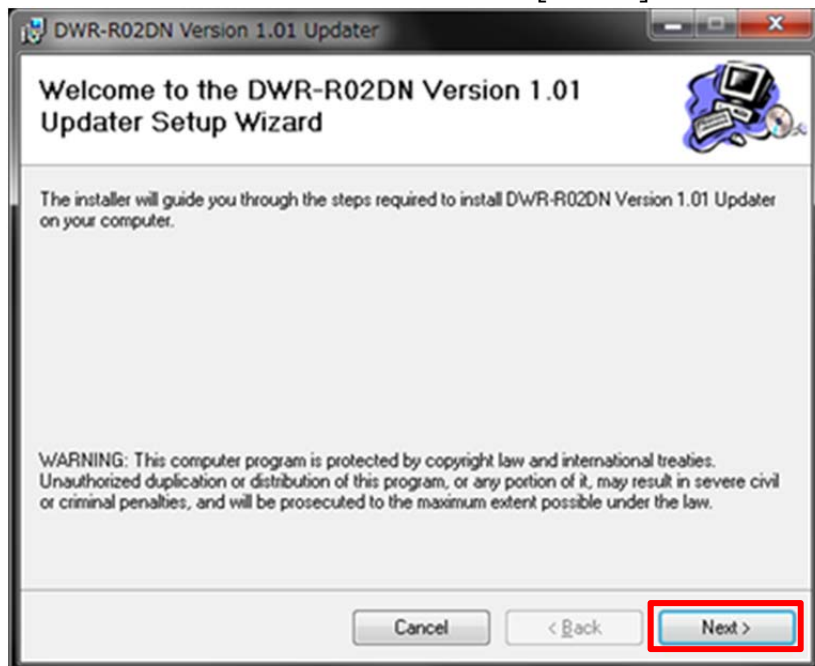
DWR-R02DN_Version_X_XX_Updater\DotNetFx



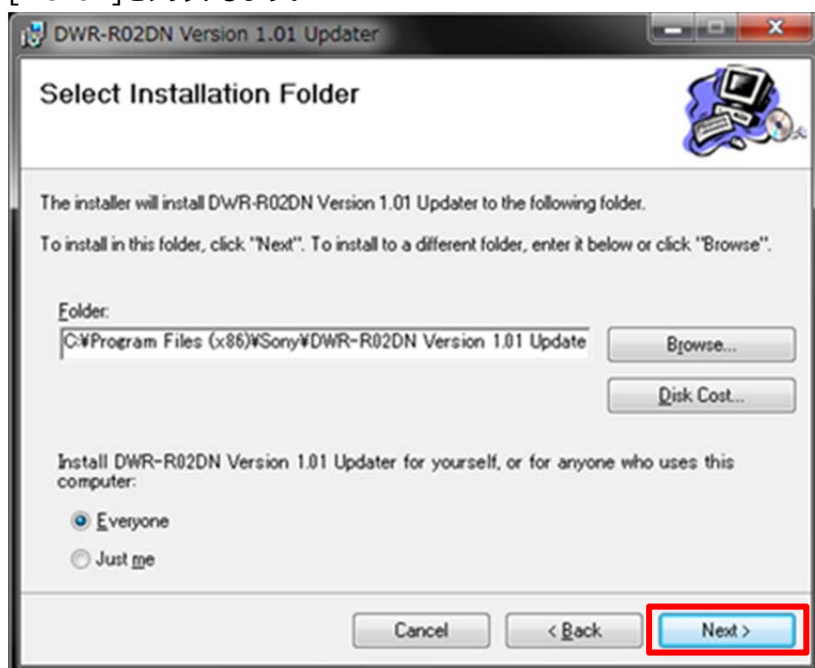
2. DWR-R02DN_Version_X_XX_Updater フォルダにある setup.exe をダブルクリックします。



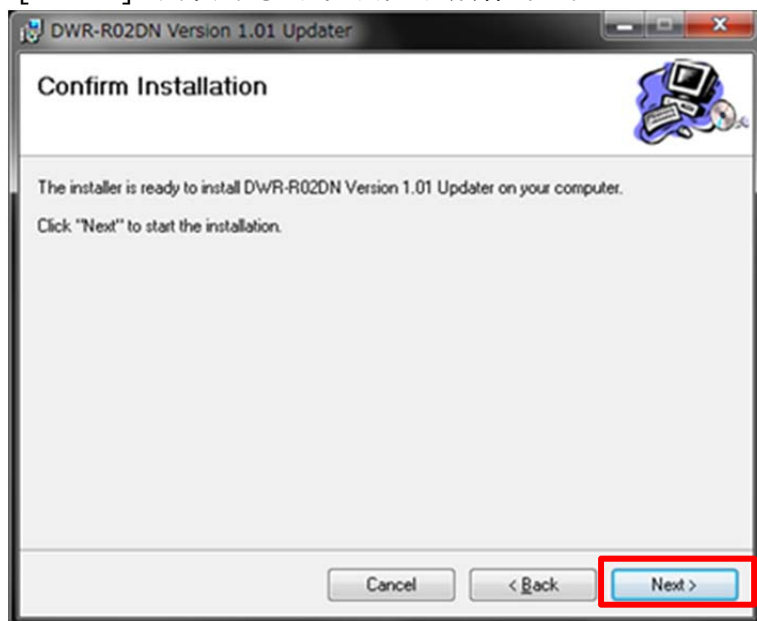
3. ダブルクリック後、以下の画面が表示されます。[Next>]をクリックしてください。



4. [Next>]をクリックします。



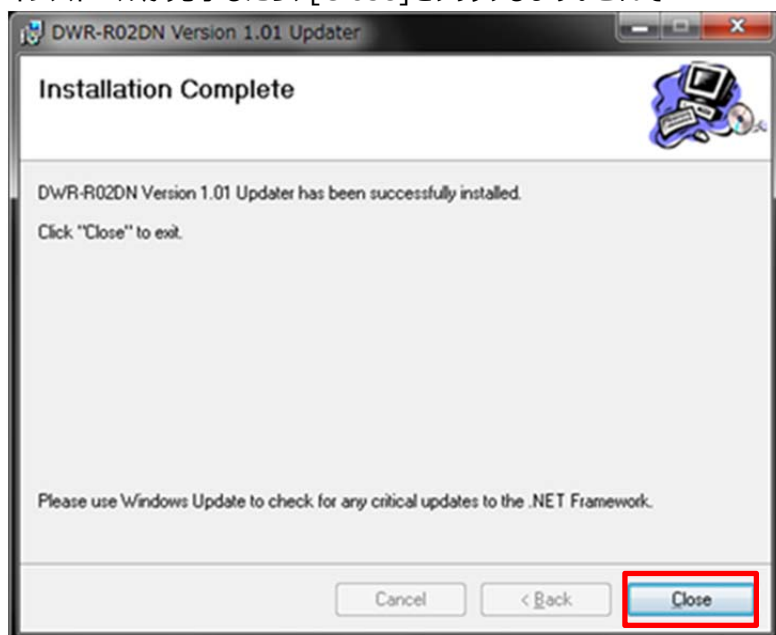
5. [Next>]をクリックすると、インストールが始まります。



6. インストール中、ユーザーアカウント制御に関するダイアログが表示される場合があります。この場合は「はい」を選択してください。



7. インストールが完了したら、[Close]をクリックします。これで DWR-R02DN Updater のインストールは完了です。

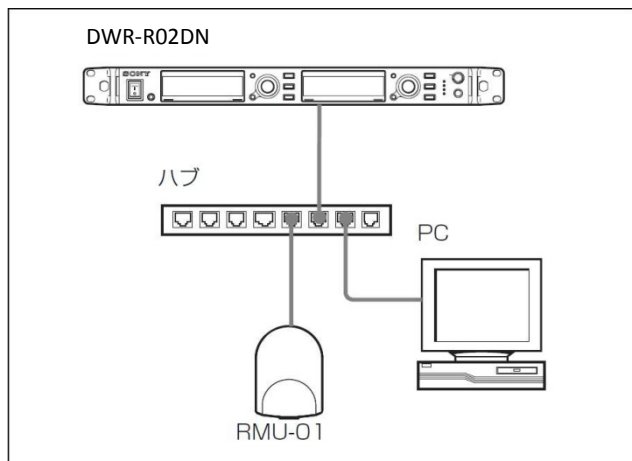


【アップデート手順】

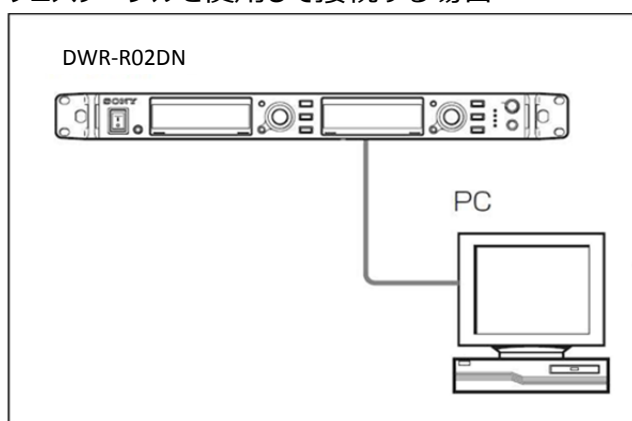
DWR-R02DN Version Updater 使用して DWR-R02DN のファームウェアをアップデートする手順です。
画面は、DWR-R02DN Version 1.01 Updater のものです。

1. PC と DWR-R02DN をネットワークケーブルで接続します。

ストレートケーブルを使用、ハブを経由して接続する場合



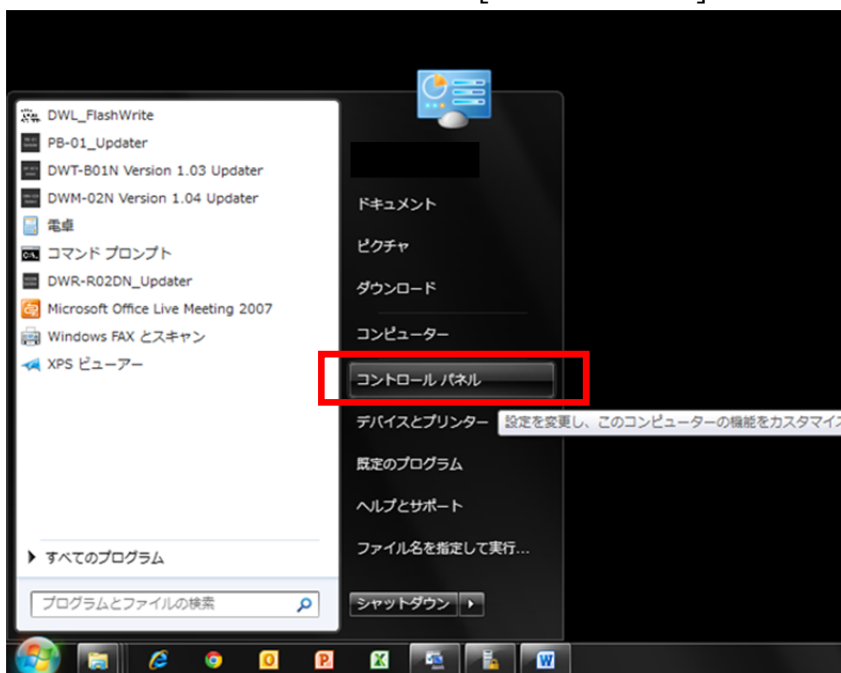
クロスケーブルを使用して接続する場合



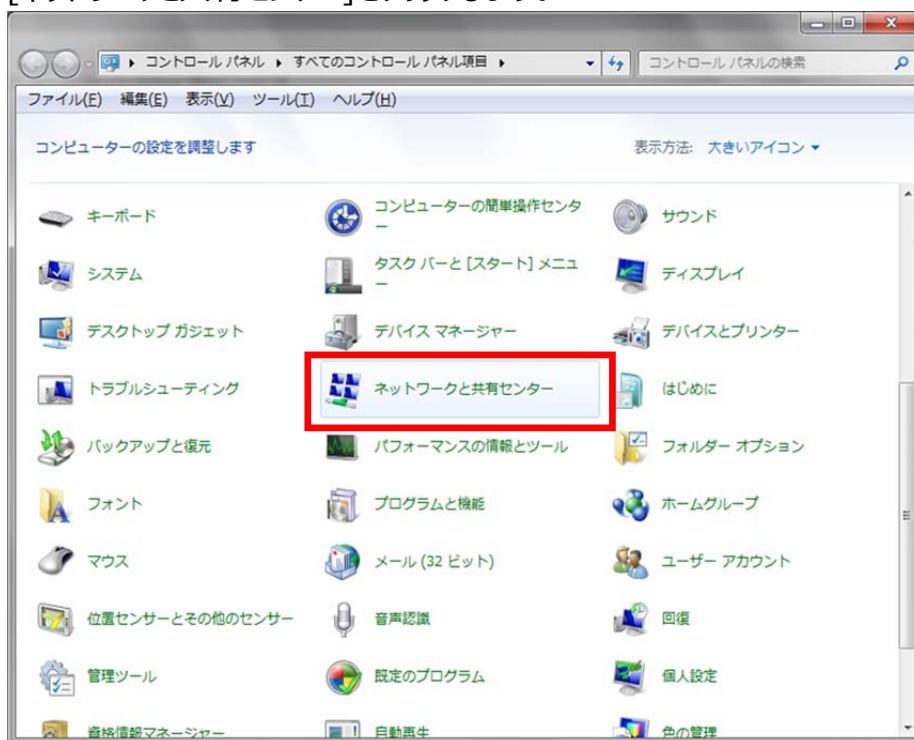
2. DWR-R02DN の電源を入れ、UTILITY->NETWORK で DWR-R02DN の IP アドレスを確認します。

3. PC のネットワーク設定を行います。

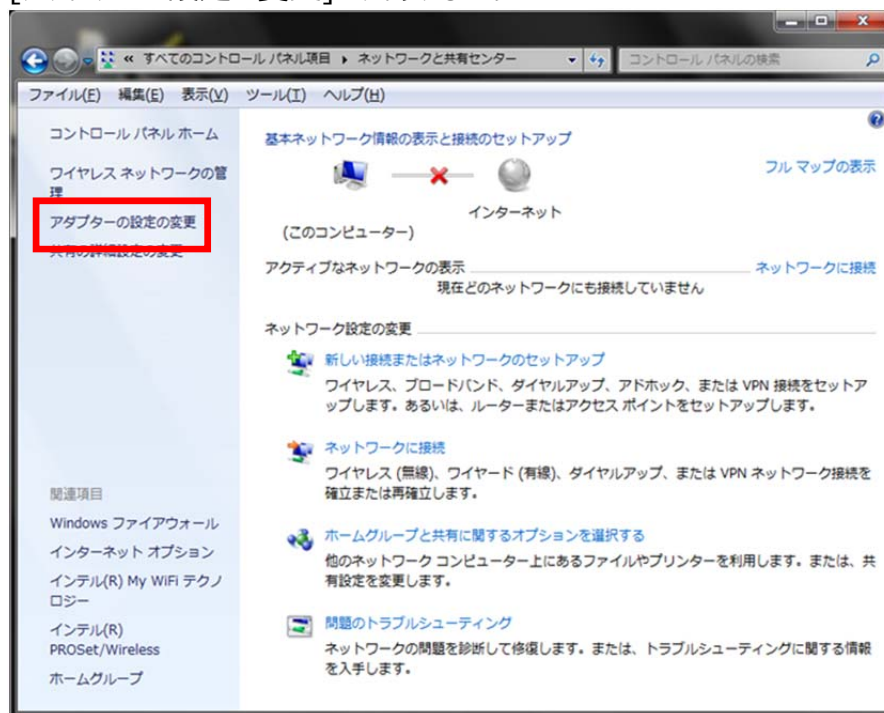
(1) Windows のスタートメニューをクリックし、[コントロールパネル]をクリックします。



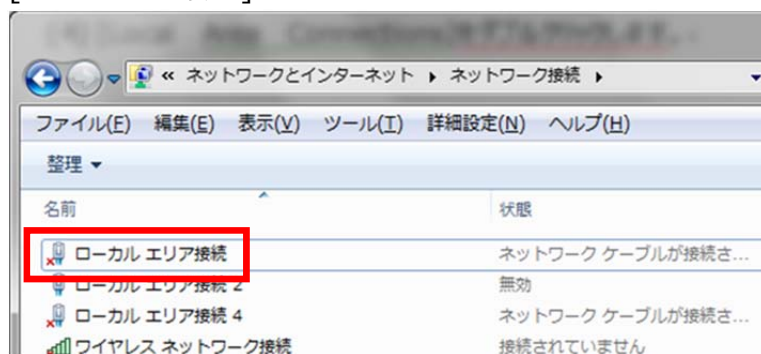
(2) [ネットワークと共有センター]をクリックします。



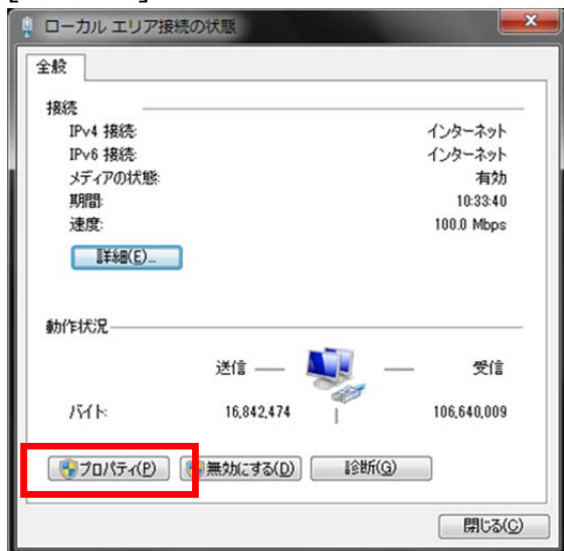
(3) [アダプターの設定の変更]をクリックします。



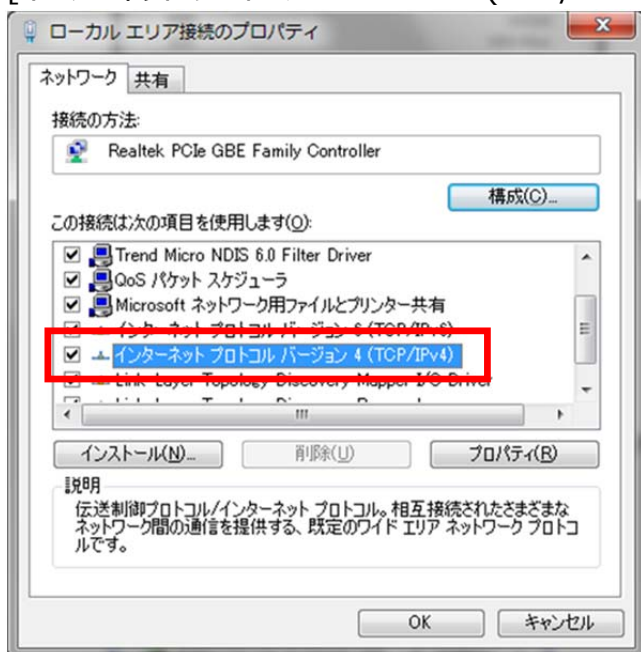
(4) [ローカルエリア接続]をダブルクリックします。



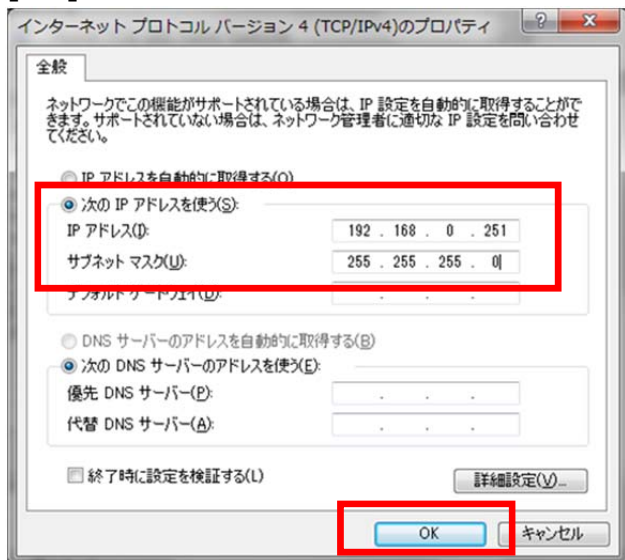
(5) [プロパティ]をクリックします。



(6) [インターネット プロトコル バージョン 4 (TCP/IPv4)]をダブルクリックします。



- (7) [次の IP アドレスを使う]を選択し、IP アドレス、サブネットマスクを入力します。2.で確認した DWR-R02DN の IP アドレスに従い、各設定を行ってください。IP アドレスは DWR-R02DN と異なるアドレスを入力します。たとえば、DWR-R02DN の IP アドレスが 192.168.0.1 の場合、PC には 192.168.0.2 など、最後の数字が DWR-R02DN と異なるように設定してください。また、IP アドレスは、ネットワーク接続する他の機器 と重複しないように設定してください。各項目の設定後、[OK]ボタンをクリックしてください。



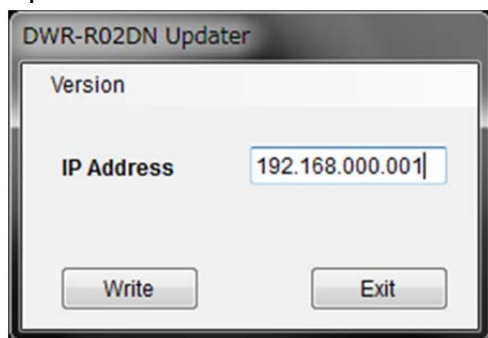
4. DWR-R02DN Version Updater を起動します。

Windows のスタートメニューをクリックし、[すべてのプログラム] -> [Sony DWL Flash Write Tool] -> [DWR-R02DN_Version_X.XX_Updater] をクリックします。

※X.XX にはファームウェアのバージョン番号が入ります。画面は 1.01 のものです

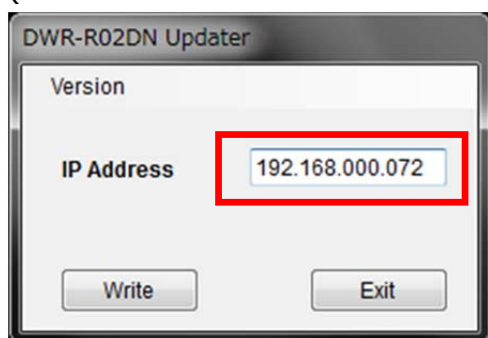


5. Updater が起動します。



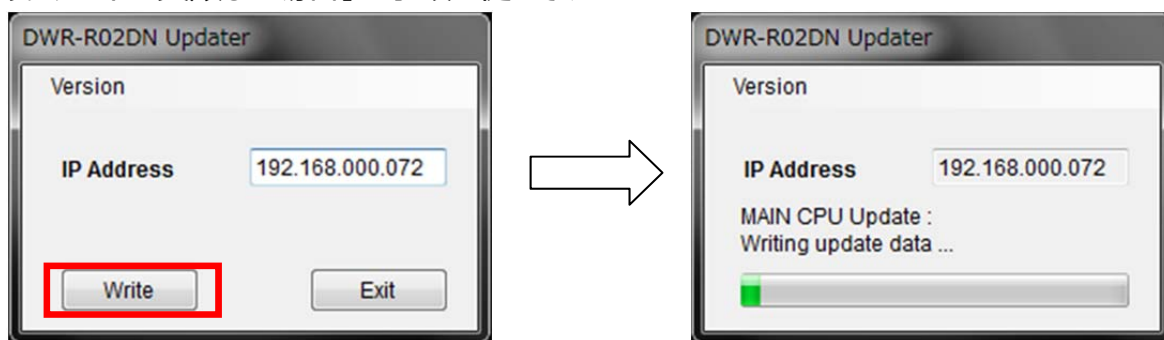
6. 手順 2 で確認した IP アドレスを入力します。

(画面は DWR-R02DN の IP アドレスが 192.168.0.72 の場合です)

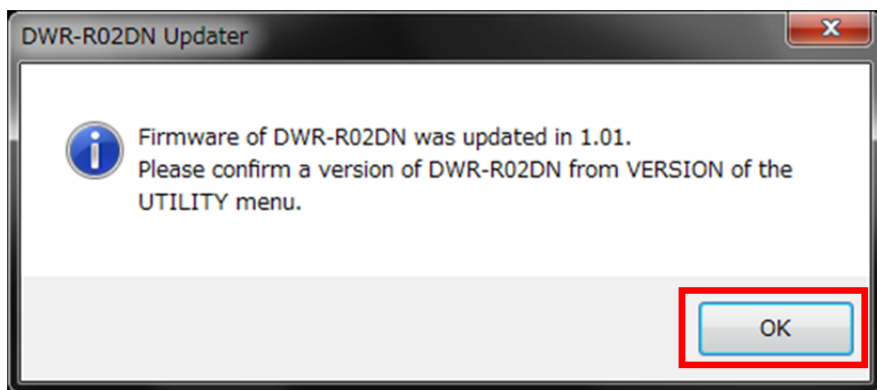


7. [Write]をクリックするとアップデートを開始します。

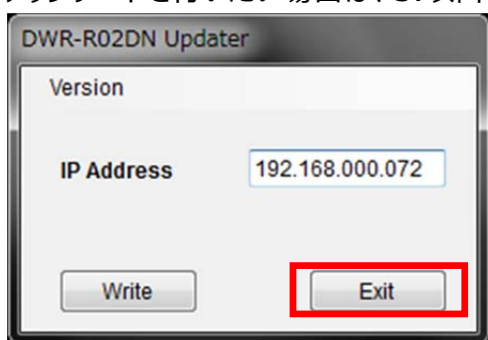
【注意】アップデート中に、DWR-R02DN の電源を切ったり、DWR-R02DN と PC 間の LAN ケーブルを抜くとアップデートが失敗してしまいますのでご注意ください。アップデートに失敗してしまった場合は、【アップデートに失敗した場合】の手順に従ってください。



- アップデートが完了すると、アップデートが正常に終了した旨のメッセージを表示しますので、[OK]をクリックしてください。



- [Exit]ボタンを押して DWR-R02DN Version Updater を終了します。また、続けて他の DWR-R02DN のアップデートを行いたい場合は、5.以降の手順に従いアップデートを続けてください。



【アップデート後の確認】

DWR-R02DN のファームウェアバージョンを確認する手順です。

手順

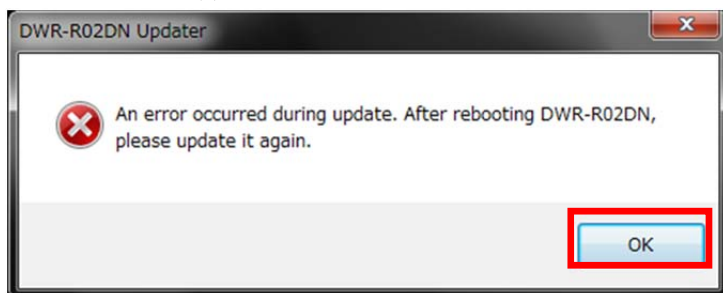
- DWR-R02DN の電源を入れる。
- UTILITY ボタンを押す。
- VERSION 項目がアップデート後のバージョンになっていることを確認する。

【アップデートに失敗した場合】

アップデートに失敗した場合の復帰手順です。

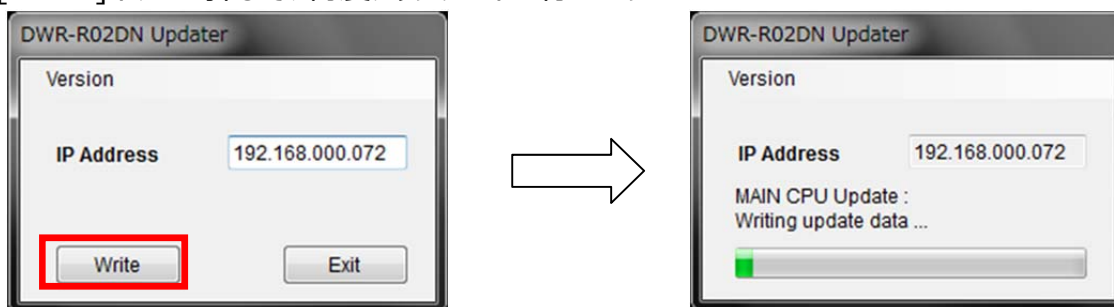
手順

1. アップデートに失敗した場合、下記の画面が表示されますので、[OK]をクリックします。



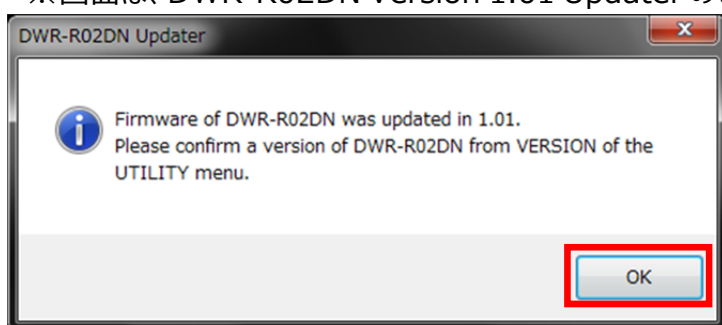
2. DWR-R02DN の電源を一旦切り、再度、電源を入れます。
(アップデートに失敗した場合、DWR-R02DN を再起動すると、DWR-R02DN の画面に何も表示されませんが故障ではありません。)

3. [Write]ボタンを押して、再度アップデートを行います。

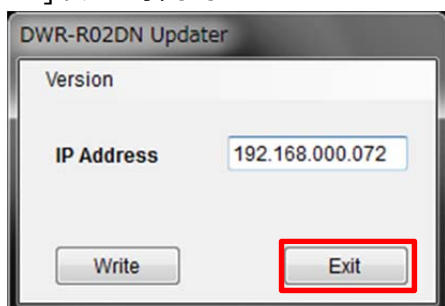


4. アップデートが完了すると、アップデートが正常に終了した旨のメッセージを表示しますので[OK]をクリックしてください。

※画面は、DWR-R02DN Version 1.01 Updater のものです。



5. [Exit]ボタンを押して DWR-R02DN Version Updater を終了します。



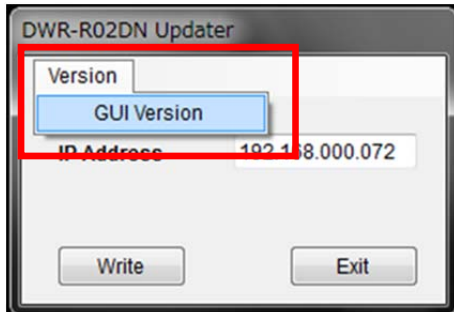
【その他】

DWR-R02DN Version Updater のバージョンを確認することができます。

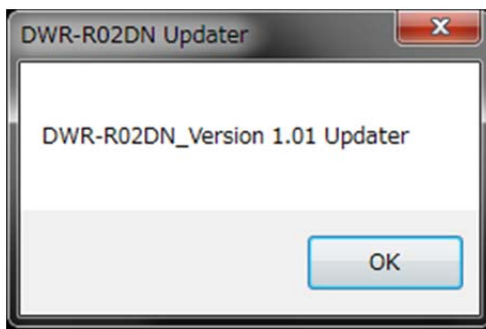
※画面は、DWR-R02DN Version 1.01 Updater のものです。

手順

1. [Version]->[GUI Version]をクリックします。



2. 本ソフトウェアのバージョンを表示します。



【Windows 8 で使用するには】

1. .net Framework 2.0 のインストール

DWR-R02DN Updater は、".netFramework 2.0"を使用しています。".net framework2.0"のアプリケーションを Windows 8 で動作させるための方法を紹介します。

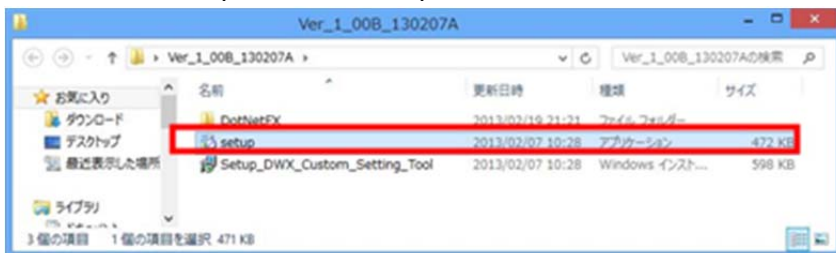
既に".netFramework 2.0"がインストールされている場合には、本作業は不要です。

PC がインターネット接続できるかできないかで方法が変わります。

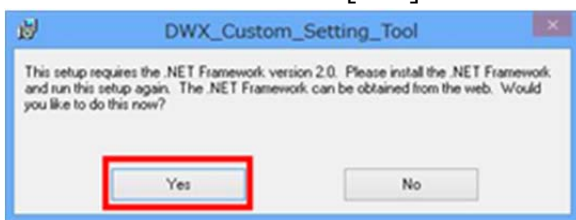
PC がインターネット接続出来る場合

インストール手順

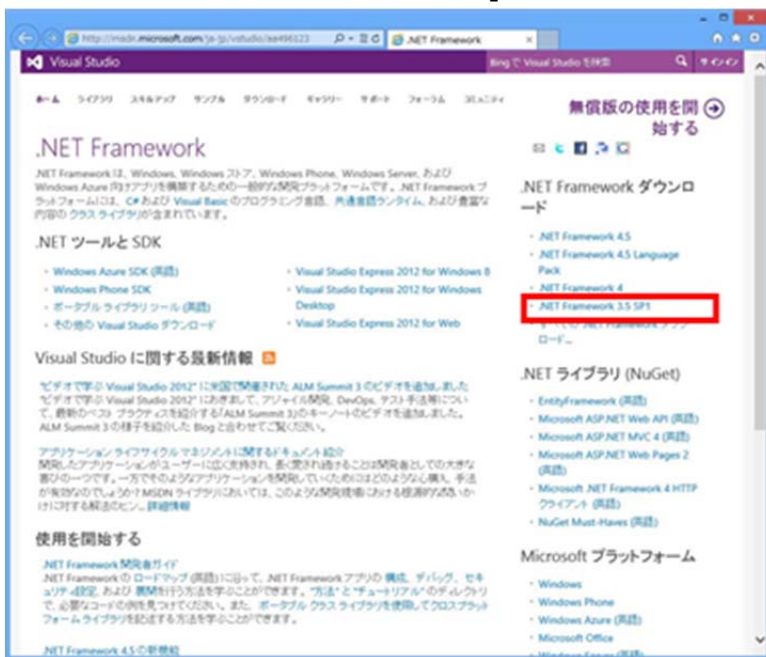
1. DWR-R02DN Updater の"setup.exe"をダブルクリックします。



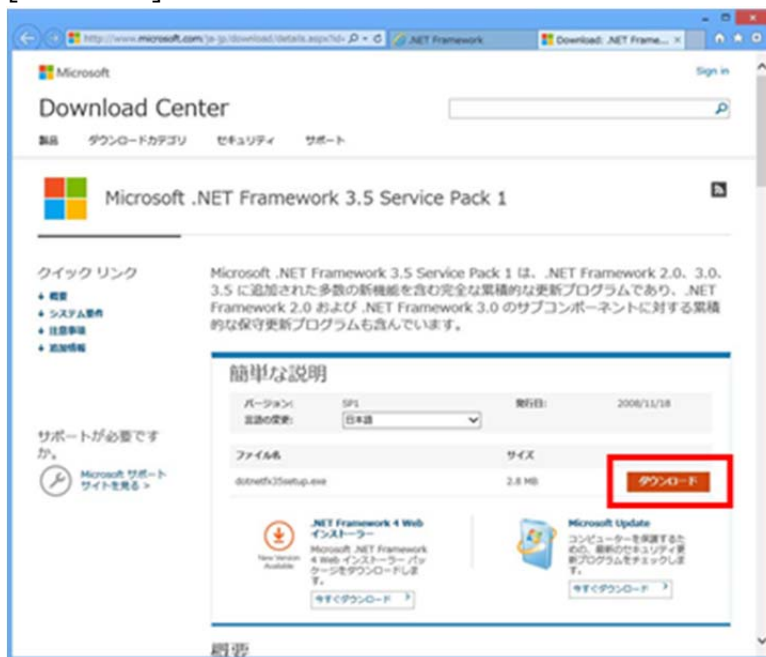
2. 下記の画面が表示されるので[Yes]ボタンをクリックします。



3. マイクロソフトのサイトに繋がります。ここで、[.NET Framework 3.5 SP1]をクリックします。



4. [ダウンロード]をクリックします。



5. [実行]をクリックします。



6. [この機能をダウンロードしてインストールする]をクリックします。



7. 下記の画面が表示されると、".net Framework 2.0"のインストールは完了です。



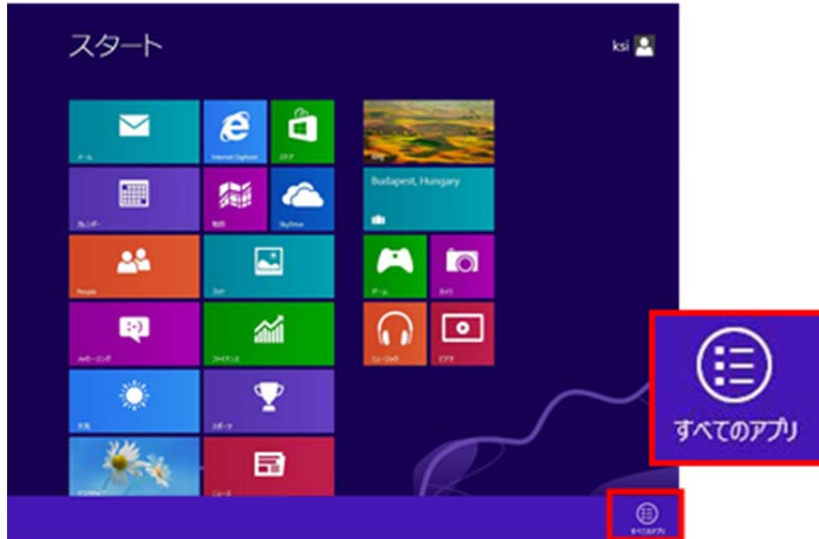
PC がインターネット接続出来ない場合

準備

Windows 8 のインストールディスクを用意し、DVD ドライブにメディアをセットしてください。

インストール手順

1. スタート画面で、マウスを右クリックし、[すべてのアプリ]をクリックします。



2. [コマンドプロンプト]を右クリックし、[管理者として実行]をクリックします。

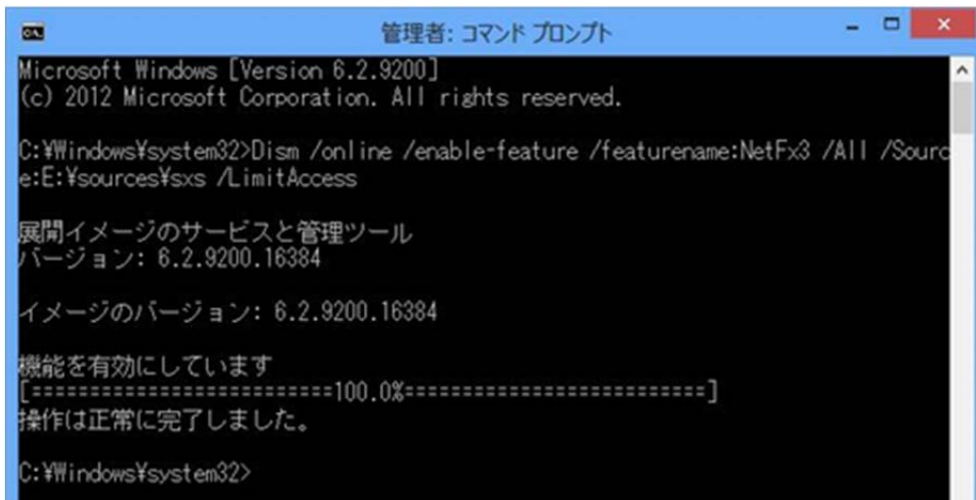


3. "Dism /online /enable-feature /featurename:NetFx3 /All /Source:X:¥sources¥sxs /LimitAccess"と入力し、Enter キーを押します。

(X はドライブ名です。ご使用の環境に合わせて変更してください。下図は、DVD ドライブが E ドライブの場合です。)



4. 完了すると、下記の画面のようになります。

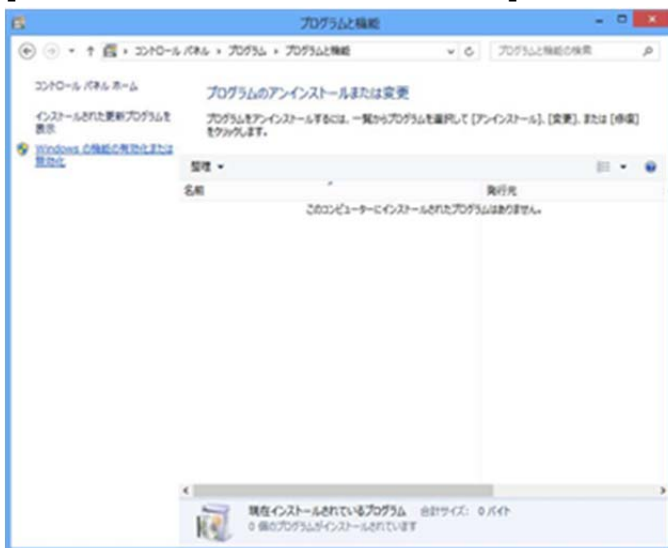


確認手順

1. コントロールパネルを開き、[プログラム -> プログラムのアンインストール]をクリックしてください。



2. [Windows の機能の有効化または無効化]をクリックしてください。



3. [.NET Framework 3.5(.NET 2.0 および 3.0 を含む)]にチェックがついていることを確認します。これで、確認は完了です。

