

壁掛けユニット(SU-WL400) 取付方法

KD-55X9200A

お客様へ

本製品の取り付けには、確実な作業が必要になります。必ず、販売店や工事店に依頼して、安全性に充分考慮して確実な取り付けを行ってください。

販売店様・特約店様へ

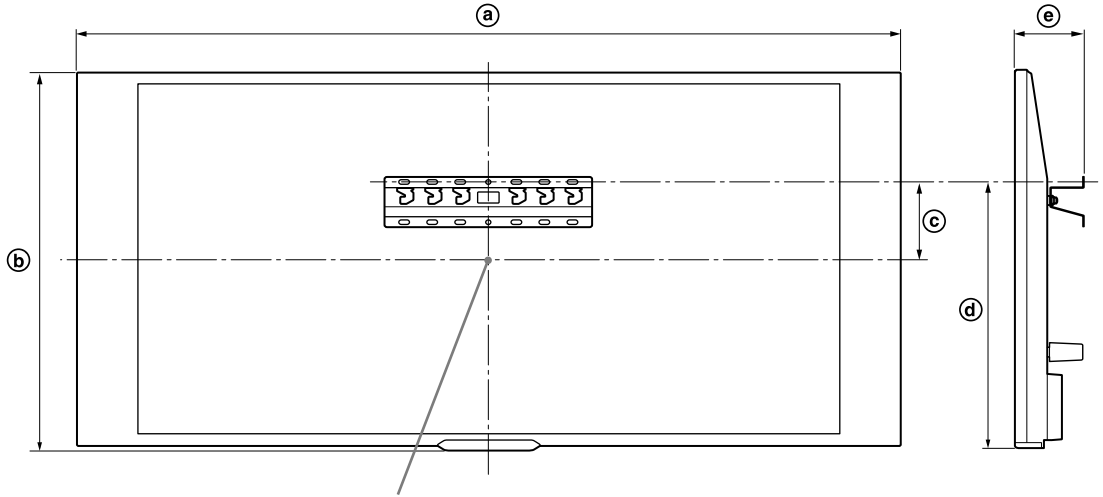
壁掛けユニットの取り付けには特別な技術が必要ですので、設置の際には取扱説明書をよくご覧のうえ、設置を行ってください。取り付け不備や、お取り扱い不備による事故、損傷については、当社では責任を負いません。

確実に取り付けを行うために、壁掛けユニットに付属の取扱説明書、組立説明図、そして本書の事項を守ってください。

取り付けの手順については、まず壁掛けユニットに付属の取扱説明書および組立説明図をご覧ください。

テレビ取付寸法図

テレビの取り付け位置



テレビを取り付けたときの画面の中心位置

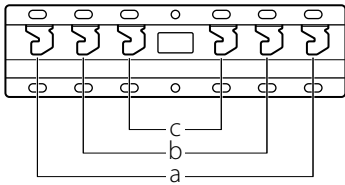
単位:mm

テレビモデル名	a	b	c	d	e
KD-55X9200A	1,463	749	146	529	122

取り付け寸法は取り付け状態により若干異なることがあります。
テレビを壁に設置する場合、上側が少し前に傾きます。

ブリー位置

テレビをベースブラケットに取り付ける場合



テレビモデル名	ブリー位置
KD-55X9200A	a

テレビを壁に設置する

作業を始める前に準備する

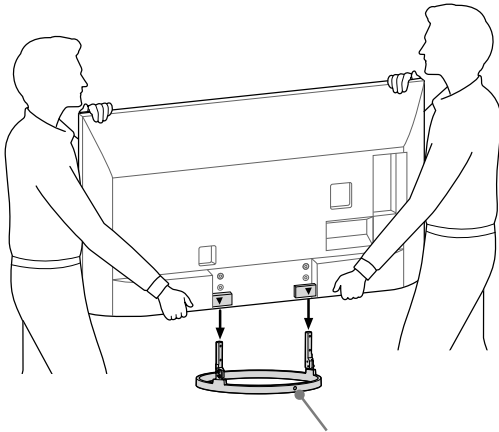
ご注意

- 壁に取り付ける準備は、必ずテレビに付属のスタンドに取り付けてテレビを立てた状態で行ってください。テレビ表面を下にした状態で作業すると、テレビ前面やスピーカー部に強い力がかかり、傷や破損の原因になることがあります。
- すでにテレビに付属のスタンドをつけてお使いのお客様は、テレビに付属のクイックセットアップガイドの「1 スタンドを取り付ける」④の逆の手順でアンダーカバーを取りはずして、ワイヤークランパーやつないでいる機器のケーブルをはずしておいてください。
- 電動ドライバーを使用する場合、締め付けトルクはおよそ $1.5 \text{ N} \cdot \text{m}$ {15 kgf·cm} に設定してください。

テレビの取り付け準備をする

1 テレビを、テレビに付属のスタンドに載せる。

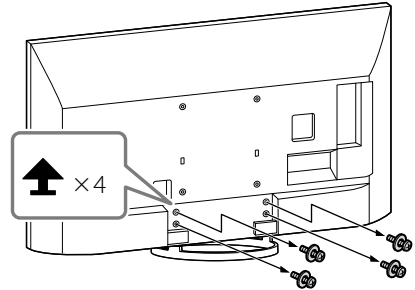
スタンドは、イラストのように転倒防止用ベルト取付ネジの穴がテレビの背面側になるように置いてください。



転倒防止用ベルト取付ネジの穴

2 スタンド組み立て用ネジをはずす。

スタンドの組み立て用ネジが締められている場合は、テレビ背面から▲の位置のネジ4本をはずします。

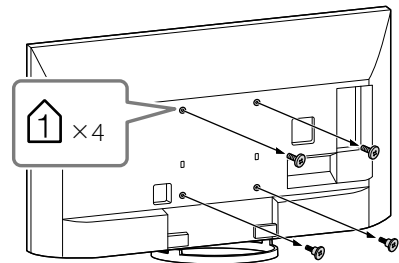


ご注意

- 取りはずしたスタンドのネジは、壁掛けユニットの取り付けに使用しないでください。
- 取りはずしたスタンドのネジは、大切に保管してください。

3 テレビ背面のネジをはずす。

テレビ背面にあるネジをはずしてください。

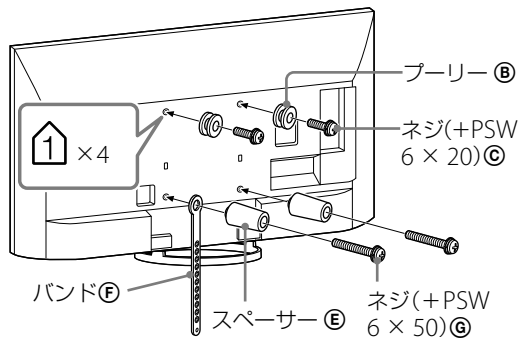


ご注意

- 取りはずしたネジは、お子様の手の届かないように安全な場所に保管してください。
- テレビに付属のスタンドに戻す場合は、必ず保管したネジを元の場所に取り付けてください。

4 プーリーとスペーサーを取り付ける。

- 1 テレビ後面上側にプーリー ⑧ とネジ (+PSW6 × 20) ⑨ を取り付ける。
- 2 テレビ後面上側にスペーサー ⑤、バンド ⑥ とネジ (+PSW6 × 50) ⑩ を取り付ける。



ご注意

- ゆるみのないようにしっかりとネジを締めてください。

ちょっと一言

- ⑧、⑨、⑤、⑥、⑩の部品形状は、壁掛けユニット (SU-WL400) に付属の組立説明図を参照してください。
- ネジ (+PSW4 × 20) ⑪、プッシュ (M4) ⑫、ネジ (+PSW4 × 50) ⑬はお使いのテレビによっては使用しません。使用しない部品はお子様の手が届かないところに大切に保管してください。

テレビを壁に取り付ける

1 必要なケーブル類をテレビに接続する。

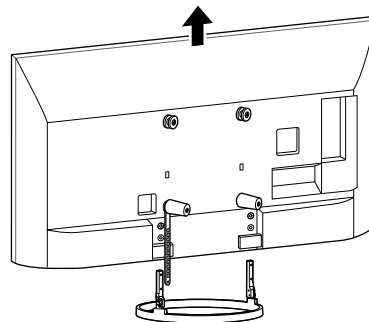
いったんテレビを壁に取り付けると、ケーブル類をつなげられなくなります。必ずテレビを壁に取り付ける前に接続をしてください。

詳細はテレビに付属の取扱説明書をご覧ください。

ご注意

- 壁の中の配線、電気工事は専門業者にご依頼ください。
- 接続後、ケーブル類を束ねてください。束ねておかないと、テレビを壁に取り付けるときにケーブル類を足に引っかける恐れがあります。

2 テレビに付属のスタンドからはずす。

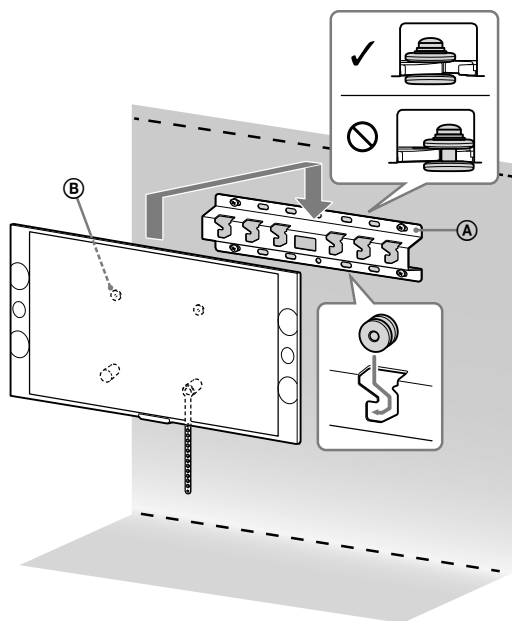


ご注意

- 取りはずしたスタンドは大切に保管してください。スタンドに戻す場合に必要です。スタンドを個別に購入することはできません。

3 テレビをベース④に取り付ける。

- ベース④のブーリー⑤を掛ける位置はテレビ取付寸法図を参照してください。
- テレビを両手でしっかり持ち、ベース④にテレビ後面に取り付けたブーリー⑤を穴の形状にあわせながら掛けてください。
- テレビをベース④に掛けた後、必ずブーリー⑤が正しく引っかかっているか確認してください。

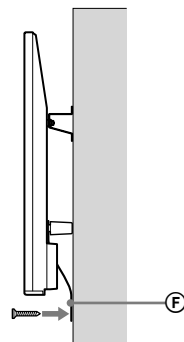


⚠ 警告

- テレビは、必ず2人以上で持ってください。

4 テレビ下側のがたつき防止の処理をする。

- バンド⑥をゆるみがないよう壁に取り付けてください。
- バンド⑥を径5mm相当のネジで固定してください(付属品ではありません)。



ご注意

- ディスプレイの下側を軽く手前に引っ張って、下側が手前に浮き上がらないことを確認してください。もし浮き上がる場合はバンド⑥をゆるみがないように再度固定しなおしてください。

取り付け完了を確認する

取り付け完了確認の確認項目は、壁掛けユニットに付属の取扱説明書をご覧ください。