

# SONY

3CCDカラービデオカメラ

## DXC-990

希望小売価格500,000円(税別)

多彩なプロフェッショナルレンズを装着できるバヨネットマウントを採用。  
高性能ExwaveHADセンサーCCD搭載、ハイグレード3CCDビデオカメラ。



# ExwaveHAD™

写真はDXC-990と別売レンズVCL-714BXEAの組み合わせです。

本カタログ掲載商品の価格には、消費税、配送設置・工事・接続調整などの費用は含まれておりません。

別売アクセサリ



7倍マニュアルズームレンズ  
**VCL-707BXM**  
希望小売価格250,000円(税別)  
●焦点距離:7.5~52.5mm ●マニュアルフォーカス、マニュアルズーム、マニュアルアイリス ●パヨネットマウント



14倍リモコンズームレンズ  
**VCL-714BXEA**  
希望小売価格250,000円(税別)  
●焦点距離:7.5~105mm ●電動フォーカス、電動ズーム、オートリモートアイリス ●別売リモートコントロールユニットRM-C950によるコントロールが可能 ●パヨネットマウント



17倍リモコンズームレンズ  
**VCL-717BXEA**  
希望小売価格300,000円(税別)  
●焦点距離:7~119mm ●電動フォーカス、電動ズーム、リモートアイリス ●別売リモートコントロールユニットRM-C950によるコントロールが可能 ●パヨネットマウント



カメラアダプター  
**CMA-D2**  
希望小売価格20,000円(税別)  
●カメラへのDC電源供給、および映像/同期信号の伝送が可能 ●外形寸法:210(幅)×44(高さ)×200(奥行)mm



カメラアダプター  
**CMA-D3**  
希望小売価格98,000円(税別)  
●カメラへのDC電源供給、および映像/同期信号の伝送が可能 ●最大100mまでのケーブル補償機能付き ●別売リモートコントロールユニットRM-C950を接続可能 ●外形寸法:210(幅)×44(高さ)×210(奥行)mm



リモートコントロールユニット  
**RM-C950**  
希望小売価格60,000円(税別)  
●カメラコントロール、および専用ズームレンズのコントロール(フォーカス/ズーム/アイリス調整)が可能 ●制御信号:RS-232C ●外形寸法:212(幅)×41(高さ)×132(奥行)mm ●3mケーブル付属



顕微鏡アダプター  
**MVA-265**  
希望小売価格600,000円(税別)  
●パヨネットマウントのカメラを顕微鏡に接続可能 ●適合顕微鏡:C.Zeiss社製OPMIシリーズ、TOPCON社製600シリーズ ●外形寸法:148(幅)×92(高さ)×50(奥行)mm



12ピンマルチケーブル  
**CCMC-12P02(2m)**  
希望小売価格15,000円(税別)  
**CCMC-12P05(5m)**  
希望小売価格20,000円(税別)  
**CCMC-12P10(10m)**  
希望小売価格30,000円(税別)  
**CCMC-12P25(25m)**  
希望小売価格53,000円(税別)



マルチ電源ケーブル  
**CCDC-5(5m)**  
希望小売価格5,000円(税別)  
**CCDC-10(10m)**  
希望小売価格6,500円(税別)  
**CCDC-25(25m)**  
希望小売価格10,000円(税別)  
**CCDC-50A(50m)**  
希望小売価格20,000円(税別)  
**CCDC-100A(100m)**  
希望小売価格35,000円(税別)



RGB/コンポーネント、VBS、Y/Cケーブル  
**CCXC-9DD(5m)**  
希望小売価格15,000円(税別)  
D-sub9ピン⇄D-sub9ピン



RGB/コンポーネント、VBSケーブル  
**CCXC-9DBS(5m)**  
希望小売価格15,000円(税別)  
D-sub9ピン⇄RGB、SYNC、VBS



RGB/コンポーネント、Y/Cケーブル  
**CCMC-9DS(5m)**  
希望小売価格15,000円(税別)  
D-sub9ピン⇄RGB、SYNC、Y/C



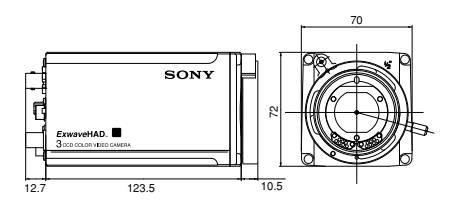
ライトイーネールパルス用ケーブル  
**CCMC-9DSMN(5m)**  
希望小売価格15,000円(税別)  
D-sub9ピン⇄RGB、Y/C、オーディオミニジャック

主な仕様

撮像素子 : 1/2型インターライン・トランスファー ExwaveHAD センサーCCD、3板式  
有効画素数 : 768(垂直)×494(垂直)ドット  
撮像面積 : 6.4(水平)×4.8(垂直)mm  
走査方式 : 525本、2:1インターレース  
走査周波数 : 水平:15.734kHz 垂直:59.94Hz  
同期方式 : 内部同期または外部同期(VBS、HD/VD)  
水平解像度 : 850TV本  
感度 : 2000 lx (F11)  
最低被写体照度 : 1 lx (F1.4、ゲインHYPERにて)  
S/N比 : 63dB  
ゲイン調整 : STEP/AGC(0~24dB)/HYPER切り換え  
シャッター速度 : 0.5~1/100,000秒  
レンズマウント方式 : パヨネットマウント  
AEエリア : Multi/Large/Medium/Spot/Slit/Manual切り換え  
AEレベル : 可変  
AE応答速度 : Fast/Mid/Slow切り換え  
AE検出 : Average/Peak切り換え  
コントラスト調整 : Manual/DynaLatitude/DCC十切り換え  
ニーポイント調整 : High/Normal/Low切り換え  
ブラクストレッチ調整 : 可変  
ガンマ調整 : ON/OFF切り換え  
ペダスタル調整 : Master、R/Bマニュアル調整  
ブラクバランス調整 : ABB  
ホワイトバランス調整 : AWB/ATW normal/ATW wide/

Manual/3200K/5600K切り換え  
AWB/ATWにて、R/Bベイント調整、マニュアルR/Gゲイン調整  
ATWエリア : Normal/Manual切り換え  
ATW速度 : Slow/Mid/Fast切り換え  
ディテールレベル : ON/OFF(ONにて可変)  
ディテール周波数 : High/Mid/Low切り換え  
リニアマトリクス : ON/OFF切り換え  
リニアマトリクスモード : Standard/R enhance/G enhance/B enhance/Manual切り換え  
パーソナルエンハンス : All/In/Out切り換え  
CCD蓄積モード : フィールド/フレーム切り換え  
シェーディング補正 : ON/OFF(OFFにてマニュアル調整)  
トリガー極性 : エッジトリガー正/負切り換え  
ボーレート : 19200/9600/4800/2400/1200bps切り換え  
同期 : RGB/G/OFF切り換え  
トリガー : ON/OFF切り換え  
ユーザファイル : A/B(2パターンメモリー)  
シーンファイル : Standard/Microscope/Full Auto/Strobe/File A/B  
出力信号 : VBS、RGB/SYNC、Y/C、Y/R-Y/B-Y  
シリアルデータ : RS-232C  
接続端子 : RGB/SYNC : D-sub9ピンコネクター DC IN/VBS : 12ピンコネクター VIDEO OUT : BNCコネクター TRIGGER IN : BNCコネクター

REMOTE : ミニDIN8ピンコネクター  
GEN LOCK IN : BNCコネクター  
LENS : 6ピンコネクター  
電源電圧 : DC10.5V~15.0V(CMA-D2/D3より供給)  
消費電力 : 約8W  
使用温度 : -5°C~+45°C  
保存温度 : -20°C~+60°C  
外形寸法 : 70(幅)×72(高さ)×123.5(奥行)mm (最大突起部を除く)  
質量 : 約630g  
付属品 : レンズキャップ(1)、マウントストッパー(1)、RM-C950用パナシールド(1)、取扱説明書(1)  
外形寸法図



単位: mm

●カメラは日本国内用です。放送規格の異なる外国ではお使いになれません。  
●ExwaveHAD、DynaLatitudeはソニー(株)の高標、ClearScan、CCDIRISはソニー(株)の登録商標です。その他、記載されている会社名および商品名は、各社の商標または登録商標です。

CIC-1

**安全に関するご注意** 商品を安全にお使いいただくため、ご使用前に必ず「取扱説明書」をよくお読みください。

●仕様および外観は、改良のため予告なく変更されることがありますので、あらかじめご了承ください。●カタログと実際の商品の色とは印刷の関係で、多少異なる場合もあります。

ソニービジネスソリューション サイト **sonybsc.com** 本カタログは再生紙および環境に配慮した大豆インキを使用

※特定市場向け商品などソニービジネスソリューションサイトに掲載していない商品もあります

**ソニー株式会社**  
**ソニービジネスソリューション株式会社** / 〒108-0074 東京都港区高輪4-10-18  
掲載の業務用商品およびソリューションに関するお問い合わせは  
**業務用商品相談窓口**  
**フリーダイヤル ☎ 0120-788-333**  
●携帯電話・PHS・一部のIP電話からは 0466-31-2588  
●FAX 0120-333-389  
●受付時間 9:00~18:00(土・日・祝日、および年末年始は除く)

# 水平解像度850本、S/N比63dBの高画質。さらに、10bit処理DSPの搭載により、

## 高性能ExwaveHADセンサーCCDを搭載。

### さらに、パヨネットマウント方式を採用。

CCDの高感度・低スマア化を推し進めるOCL(オン・チップ・レンズ)テクノロジーを最適化し、より一層の低スマアを実現した高性能ExwaveHADセンサーCCDを搭載しました。イメージサイズは1/2型。R、G、B独立の3板式CCDの採用、およびビデオ回路の改良により、2000lx(F11)の高感度と水平解像度850TV本の高解像度。さらに、S/N比63dBの高画質を実現しています。また、レンズ装着には信頼性の高いパヨネットマウント方式を採用。レンズ特性に優れた多品種のプロフェッショナルレンズを使用できるほか、レンズ装着と同時に電気的接続も完了するホットシューにより、レンズ・カメラ間にケーブルを接続することなく、フォーカス、ズーム、アイリスのリモートコントロールが行えます。

## 信頼性・安定性を向上。大幅な機能拡張を

### 可能にしたソニーオリジナル・10bit処理DSP。

出力画像の信頼性・安定性を高めるとともに、カメラの大幅な機能拡張を可能にしたソニーオリジナル・10bit処理DSP(デジタル・シグナル・プロセッサー)を搭載しました。逆光条件下でのクリアな撮影を可能にした「DynaLatitude」や、被写体の中の特定色、特定部分を強調する「パーシャルエンハンス」、また測光エリアを任意に設定できる「デジタルAE」をはじめ、ユーティリティの高いDSPならではの機能を装備。これまで撮影が困難なシーンでのカメラ運用をより一層容易にしました。

## DynaLatitude(ダイナラチチュード)

画面全体の輝度分布に応じてコントラストを自動調整。逆光時など、明るい部分と暗い部分が混在している場合の白とびや黒つぶれの発生を少なく、相互の輝度分布に応じた適切な撮影が行えます。



ダイナラチチュードOFF      ダイナラチチュードON

## DCC+(ダイナミック・コントラスト・コントロール・プラス)

画像のコントラスト、その強弱に応じてポイントを自動調整。被写体がスポット的に、極度に明るい場合に発生する色相ひずみを抑えます。

### ブラックストレッチ

画面内の一様ではない暗い部分に対して、輝度信号のダイナミックレンジを伸張、または圧縮することで、暗部の階調を適切に保つことができます。

### デジタルディテール

画像がぼんやりとしている場合、ノイズの発生を抑えながら、その輪郭をくっきりと調整可能。同時に、水平ディテール周波数の調整も行えます。

### リニアマトリクス

色相、色飽和特性を調整することにより色再現性を向上。肉眼に近い自然な色調が得られます。

### パーシャルエンハンス

色相、色飽和特性、およびディテールの調整により、

画面内の特定の色、特定の部分を強調、または減退させることが可能。顕微鏡撮影などでの微妙な被写体をより見やすくすることができます。



パーシャルエンハンスOFF      パーシャルエンハンスON

## デジタルAE(自動露光)

ビデオ回路のAGC、撮像デバイスのCCDIRIS、さらにレンズのオートアイリスを連係させたAE機能を搭載。AEエリアはマルチ、ラージ、ミッド、スリット、マニュアルの6種類のモードを選択可能。このうち、マニュアルモードでは測光枠を任意の位置に、任意の大きさで設定できます。また、AE応答速度、AEレベルの調整もでき、撮影状況などに応じた適切な露光設定が行えます。

### デジタルAEによる測光枠の設定

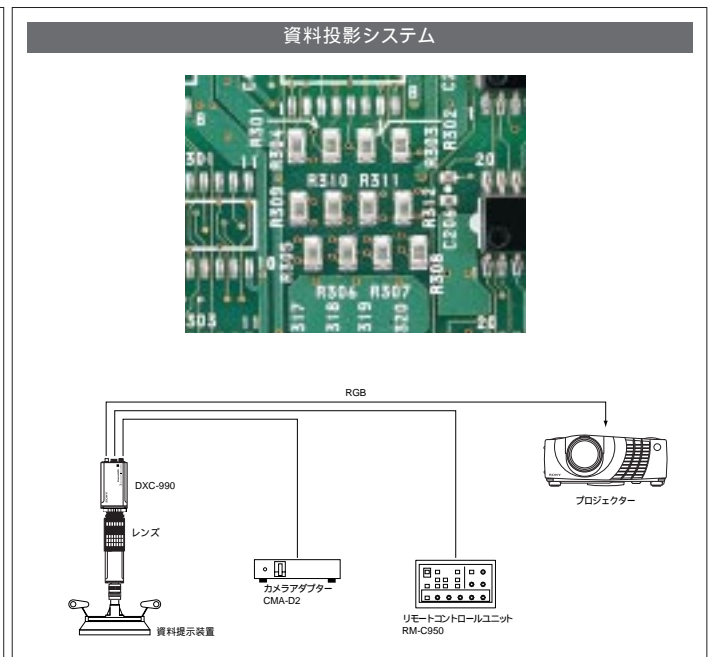
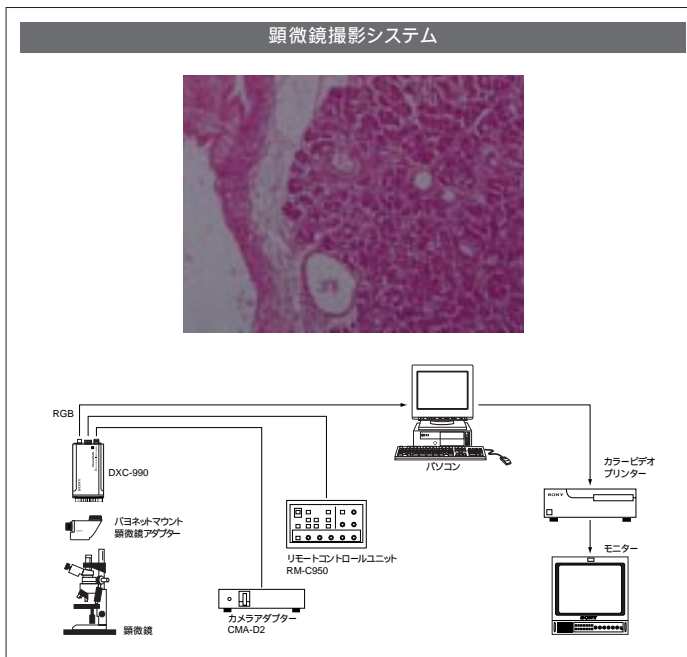


マルチ (画面の中心)      ラージ (画面全体の75%)      ミッド (画面全体の50%)



スポット (画面全体の25%)      スリット (画面の垂直方向)      マニュアル (画面内任意)

## アプリケーション例





# さまざまな撮影シチュエーションに応える豊富なカメラ機能を実現しました。

**RGB、コンポーネント、Y/C、コンポジットのビデオ出力。HD/VDゲンロック機能装備。**

RGB、コンポーネント(Y/B-Y/R-Y) Y/C、コンポジット(VBS)の4種類のビデオ出力ができ、用途に応じた信号フォーマットで映像信号を取り出し可能。また、RGB信号の同期については、Gシンクに加え、HD/VDセパレートシンクによるゲンロックも行え、映像信号を安定して出力できます。

**使いやすさを向上。システム構築を**

**容易にするリモート端子(RS-232C)装備。**

ミニDIN8ピンコネクタによるリモート端子(RS-232C)インターフェースを装備し、外部コンピューター、または別売リモートコントロールユニットRM-C950によるカメラコントロールが可能。RM-C950使用時には、カメラのオンスクリーンメニュー機能により、画面を見ながら各種モードの選択・調整が行えるほか、マスターペダスタル、ディテール、ゲイン、およびホワイト

バランス(R/Bゲイン)については、操作しやすいボリュームつまみで手軽に調整することができます。さらに、RM-C950では別売リモコンズームレンズVCL-714BXEA、VCL-717BXEAのフォーカス、ズーム、アイリス調整も可能。このほか、別売カメラアダプターCMA-D3を組み合わせたときには、最大100mまでのケーブル延長ができ、リモート遠隔監視システムなどの用途に応えられます。

**その他の特長**

フリッカーレスモードを含む、OFF ~ 1/100000秒までの11段階切り換え・可変速電子シャッター機能。シャッター速度をコンピュータディスプレイの走査周波数と同期させることで、水平バーノイズを除去し画面の直接撮影が行えるClearScan機能。オートアイリスでは調整が効かない過度な光量が入力された場合、シャッター速度を高速モードにすることで露光オーバーを防ぐCCDIRIS機能。

撮影シチュエーションに応じたプリセット値を手軽に呼び出せる4種類(Standard/Microscope/Full Auto/Strobe)のシーンファイル機能を装備。このうち2種類までをコピー、カスタム設定をしたのユーザーファイル(File A/B)としてメモリー可能。映像ゲインを一挙に30dBアップ、ほとんど光がない状況下での撮影を可能にするHyperゲイン機能。顕微鏡撮影システムなどで、被写体の色変換を容易にするカラーシェーディング補正機能。高速で移動する被写体の撮影、または静止画の取り込みに役立つフィールド/フレーム蓄積機能。AWB(オートホワイトバランス)に加えて、光源の変化に追従するATW(オートトレーシングホワイトバランス)Normal/Wideを装備。マニュアル調整、および色温度(3200K/5600K)の選択も可能。フラッシュの発光に同期して、その瞬間の画像を取り込めるストロボ機能。トリガー入力端子装備。SMPTEカラーバージェネレーター内蔵。

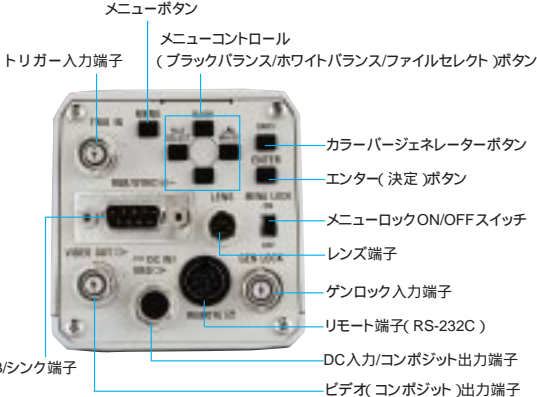
各部の名称



[ バヨネットマウント部 ]



[ 側面 ]



[ 背面 ]

