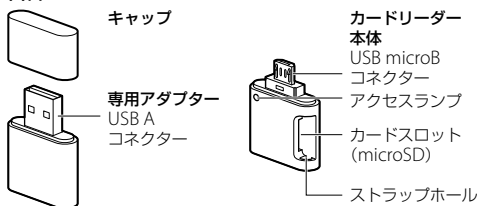


SeeQVault™ 対応 microSD カードリーダー

取扱説明書

MRW-BS1

各部のなまえ



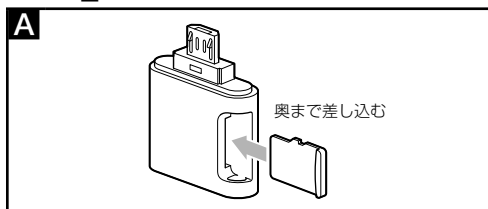
アクセスランプの表示

点滅 データにアクセス中

機器への接続のしかた

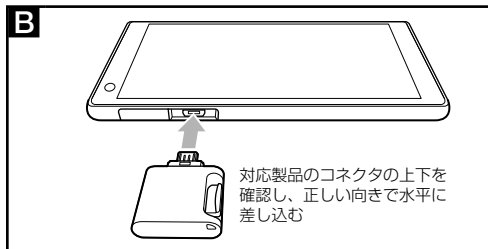
はじめに

カードリーダーのカードスロットにメモリーカードを挿入します。(イラストA)カードの表面を上にして挿入してください。



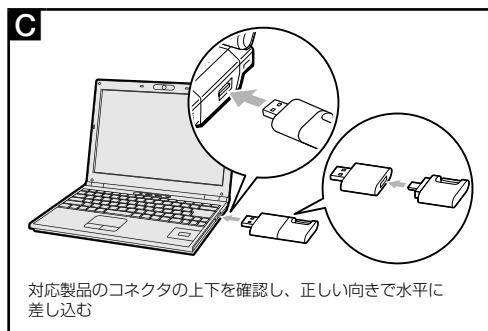
Android端末と接続する場合

- 1 カードリーダーのUSB microBコネクターをAndroid端末のUSB microBポートに接続する。(イラストB)



Windows PCと接続する場合

- 1 カードリーダーにアダプターを取り付ける。コネクターの向きに注意してください。
- 2 アダプターのUSB AコネクターをPCのUSB Aポートに接続する。(イラストC) PCのエクスプローラーに「リムーバブルディスク」が表示されます。



©2015 Sony Corporation Printed in China



* 4 5 7 2 1 2 5 0 1 * (1)



ご使用前にこの取扱説明書をよくお読みのうえ、保管してください。



警告
小さいお子様の手の届くところに置かないようにしてください。誤って飲み込む恐れがあります。万一、飲み込んだ場合は、ただちに医師に相談してください。

はじめに

本製品は、SeeQVault対応microSDHC メモリーカード/ microSDXC メモリーカード(以下メモリーカード)に対応しています。

主な利用方法

- SeeQVault対応の録画機器から録画番組をメモリーカードにおでかけ転送する

転送方法は、ご使用になる録画機器の取扱説明書をご覧ください。対応録画機器については、下記のWebサイトをご覧ください。

http://www.sony.net/sqvrw_support/

- おでかけ転送した録画番組をAndroid端末で再生する

再生用アプリ「SeeQVault プレーヤー」(株式会社ピクセラ製)をGooglePlayで検索してAndroid端末にインストールします。

アプリの詳細や対応機器については、下記のWebサイトをご覧ください。

http://www.pixela.co.jp/products/mobile/seeqvault_player/

- おでかけ転送した録画番組をWindows PCで再生する

操作方法や対応するアプリケーションについては、下記のWebサイトをご覧ください。

http://www.sony.net/sqvrw_support/

その他の利用方法や製品の詳細については、以下のWebサイトをご覧ください。

<http://www.sony.net/sqvrw/>

ご注意

- 初回接続時に、ドライバーのインストールに失敗したという内容のメッセージが表示されることがありますが、そのままお使いください。
- SeeQVault対応の録画機器との接続方法は、ご使用になる録画機器の取扱説明書をご覧ください。
- 本製品が対応製品のUSBポートに接続されているのに認識されない場合は、本製品を対応製品から取り外し、上記手順に従って接続し直してください。

各機器からの取り外しかた

Android端末から取り外す場合

- 1 カードリーダー本体のアクセラランプが点滅していないことを確認する。
- 2 Android端末の[設定]→[ストレージ]→[USBストレージのマウント解除]をタップする。

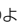
手順はAndroid端末によって異なる場合があります。Android端末の説明書をご覧ください。

- 3 カードリーダー本体をAndroid端末から外す。
無理に引き抜こうとすると故障や破損の原因となりますので、ご注意ください。

Windows PCから取り外す場合

- 1 カードリーダー本体のアクセラランプが点滅していないことを確認する。
- 2 画面右下のタスクトレイの「ハードウェアの取り外しまたは取り出し」アイコンをダブルクリックし、表示されるウィンドウで「リムーバブルディスクの取り出し」を選択する。
- 3 「安全に取り外すことができます」というメッセージが表示されたら、本製品をPCから外す。
OSの種類により、アイコンや表示されるメッセージが異なる場合があります。
無理に引き抜こうとすると故障や破損の原因となりますので、ご注意ください。

使用上の注意

- お使いのメモリーカードや機器、アプリによっては読み出し/書き込みにかかる時間は異なります。
- 強い衝撃を与えたり、曲げたり、落としたり、水にぬらしたりしないでください。
- 本製品を機器に接続した状態で本製品に負荷をかけないでください。コネクタ部分が破損する恐れがあります。
- 分解したり、改造したりしないでください。
- 以下のような場所でのご使用や保存はしないでください。
 - －使用条件/保存条件範囲以外の場所
 - －炎天下や夏場の窓を閉め切った車の中/直射日光のあたる場所/熱器具の近く
 - －湿気の多い場所や腐食性のある場所
- メモリーカードの挿入口に汚れ、ほこり、異物等が付かないようにしてください。
- メモリーカードは必ずイラスト  のように挿入してください。正しく挿入しないとメモリーカードが動作しなかったり破損したりすることがあります。
- 長時間の使用やアクセスの状況により、本体の表面が熱くなる場合がありますので、ご注意ください。
- すでにデータが書き込まれているメモリーカードをフォーマット(初期化)すると、そのデータは消去されてしまいます。誤って大切なデータを消去することがないように、ご注意ください。
- 下記の場合、記録したデータが破壊(消去)されることがあります。
 - －読み出し中や書き込み中に
 - 本製品を取り出した場合
 - メモリーカードを抜いた場合
 - 接続先の製品の電源を切った場合
 - －静電気や電氣的ノイズの影響を受ける場所で使用した場合
 - －イラストと異なるご使用をされた場合
- 本製品をUSBハブやUSBケーブル経由でご使用の場合の動作は保証いたしません。

使用上のご注意をお守りいただかなかったことに起因するお客様に発生した損害については、弊社は責任を負いかねますので、お取り扱いには充分ご注意ください。

アプリの提供は予告なく変更・中止される場合がありますが、弊社は一切の責任を負いません。

著作権について

- お客様が記録したものは、個人として楽しむなどのほかは、著作権法上、権利者に無断では使用できません。
- 本製品は著作権保護技術、SeeQVaultに対応しています。「おでかけ転送」機能をご利用の場合は、SeeQVault対応のメモリーカードが必要です。
- その他の著作権保護技術が必要なデータの読み込み、記録はできません。

記録内容の補償について

本製品の不具合など何らかの原因でメモリーカードに記録ができなかった場合、不具合・修理など何らかの原因でメモリーカードの記録内容が破損・消滅した場合など、いかなる場合においても、記録内容の補償およびそれに付随するあらゆる損害について、弊社は一切責任を負いかねます。また、いかなる場合においても、弊社にて記録内容の修復、復元、複製などはいたしません。あらかじめご了承ください。

主な仕様

インターフェース	Hi-Speed USB(USB 2.0準拠)
外形寸法	約26×59×7.9 mm(連結状態)(幅×高さ×奥行き)
本体質量	約12 g
動作温度	0℃～+50℃
動作湿度	10%～95%(結露のないこと)
保存温度	-20℃～+60℃
保存湿度	10%～95%(結露のないこと)
同梱品	SeeQVault 対応 microSD カードリーダー(1)、印刷物一式

仕様および外観は、改良のため予告なく変更することがありますが、ご了承ください。

microSDXCロゴは、SD-3C, LLCの商標です。
SeeQVaultおよびSeeQVaultロゴはNSM Initiatives LLCの商標です。

AndroidおよびGoogle PlayはGoogle Inc.の商標です。
Microsoft、Windowsは米国Microsoft Corporationの米国およびその他の国における登録商標または商標です。

その他、本取扱説明書で登場するシステム名、製品名は、一般に各開発メーカーの商標または登録商標です。なお、本文中では™、®マークは明記していません。

よくあるお問い合わせ、窓口受付時間などはホームページをご活用ください。

<http://www.sony.co.jp/support>

使い方 フリーダイヤル…………… 0120-333-020
相談窓口 携帯電話・PHS:一部のIP電話… 050-3754-9577

上記番号へ接続後、最初のガイダンスが流れている間に「999」+「#」を押してください。

直接、担当窓口へおつなぎします。

ソニー株式会社

〒108-0075 東京都港区港南1-7-1

FAX (共通)
0120-333-389

<http://www.sony.co.jp/>